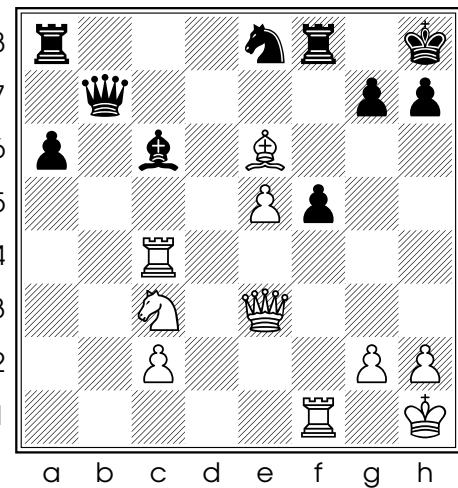
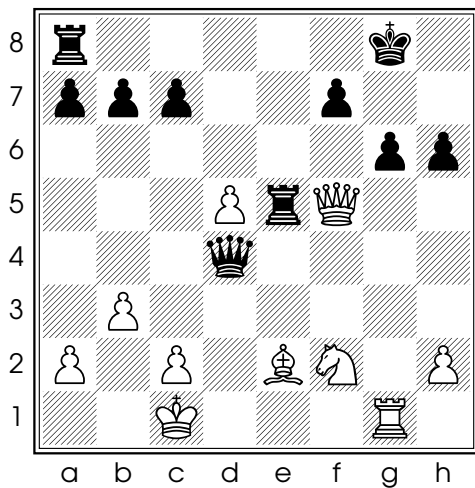


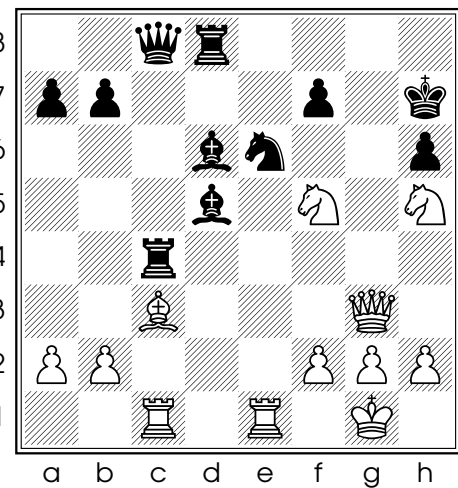
Diag. 1 - Les Blancs viennent de jouer
18.Cc3



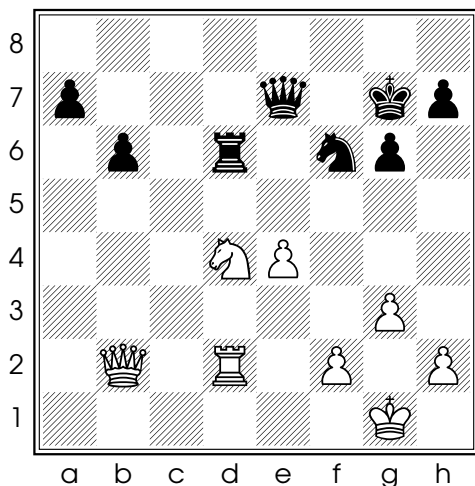
Diag. 2 - Les Noirs viennent de jouer
23...Db7



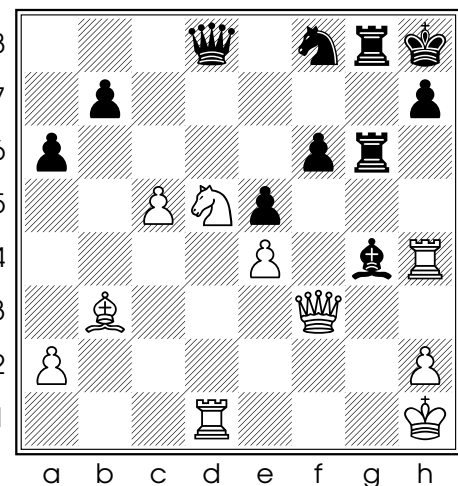
Diag. 3 - Les Noirs viennent de jouer
25...Txe5



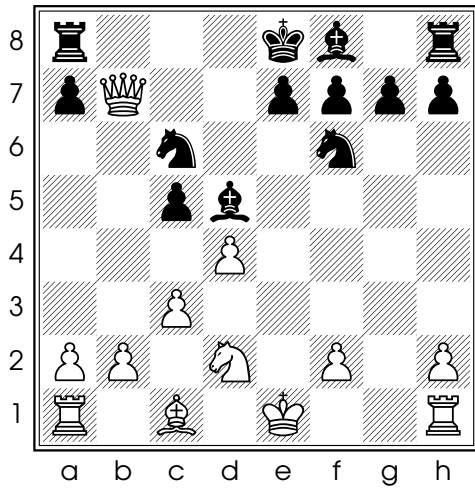
Diag. 4 - Les Noirs viennent de jouer
32...Fd6



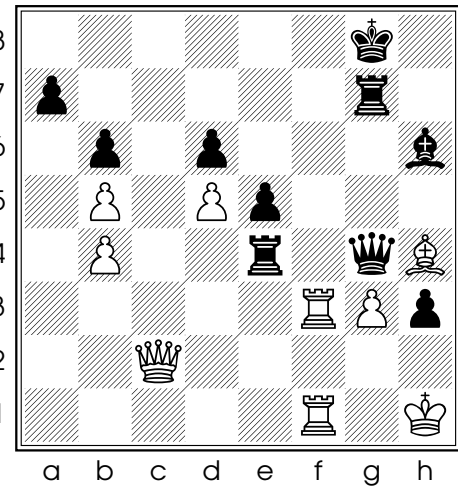
Diag. 5 - Les Noirs viennent de jouer
33...De7



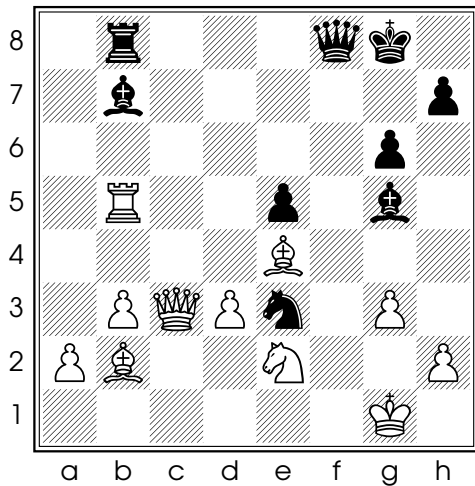
Diag. 6 - Les Noirs viennent de jouer
32...Fg4



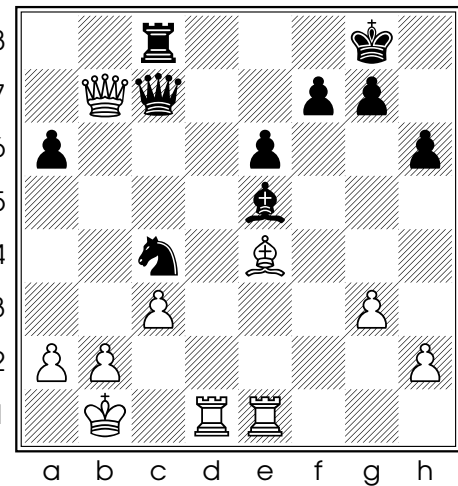
Diag. 7 - Les Blancs viennent de jouer
10.Dxb7



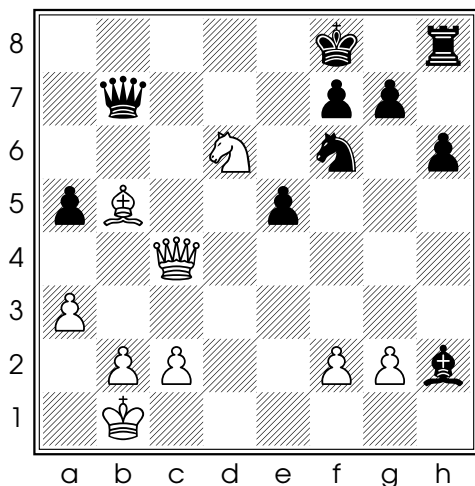
Diag. 8 - Les Blancs menacent 37.Tf8+
suivi de 38.Te1



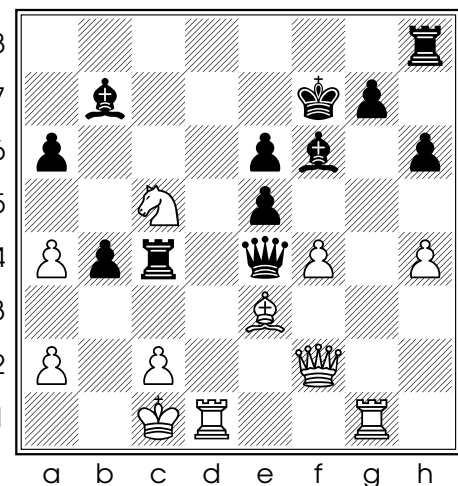
Diag. 9 - Les Noirs viennent de mettre leur
Dame en f8.



Diag. 10 - Les Blancs viennent de jouer
28.Db7



Diag. 11 - Les Blancs viennent de jouer
30.Cd6



Diag. 12 - Les Blancs viennent de jouer
26.Cc5

Diagramme 1

Les Blancs menacent de jouer 19. ♖a4 , mais ce coup est réfuté par 18... ♖xd2
19. ♖xd2 ♖xc3

Valery Loginov - Aleksandr Kulikov, Kstovo 1997

Diagramme 2

Les Noirs menacent le pion en g2, mais ce coup est réfuté par 24. ♖xc6
♖xc6 25. ♕d5 ♖c8 26. ♕xa8

Vasilios Kotronias - David Cummings, championnat d'Europe par équipes
1997

Diagramme 3

Les Noirs attaquent la Dame blanche et le Fou en e2, mais les Blancs disposent
de 26. ♖xg6+ f×g6 27. ♖xg6+ 1/2 - 1/2 L'échec perpétuel est imparable.
Alexei Fedoriv - Peter Svidler, championnat d'Europe par équipes 1997

Diagramme 4

Les Noirs menacent de prendre la Dame blanche, mais leur coup est réfuté
par 33. ♖xe6 1-0 Le coup des Blancs élimine le défenseur de la case g7 et
menace ♖xh6+ suivi de ♖h8#

Pavel Blatny - Robert Cvek, championnat de république Tchèque 1997

Diagramme 5

Les Noirs menacent de prendre le pion en e4. Les Blancs parèrent la menace
en jouant 34. e5 ♖xe5 35. ♖f5+ g×f5 (ou 35... ♖×f5 36. ♖xd6)
36. ♖xe5 ♖xd2 37. ♖xf5

Ildar Ibragimov - Valeri Yandemirov, Elista 1997

Diagramme 6

Ce coup est réfuté par 33. ♖xg4 ♖xg4 34. ♖xf6 ♖f4 35. ♖xd8 ♖xf3
♖xg8 1-0

Oleg Korneev - Vladimir Permiakov, Omsk 1996

Diagramme 7

Les Blancs menacent de prendre la Tour en a8, mais cette menace est réfutée
par 10... ♖xd4 (10... ♖b4 marche aussi) 11. ♖a6 ♖c2+

Liviu Nisipeanu - Sergey Kiselev, Bucarest 1997

Diagramme 8

Les Noirs parèrent la menace en jouant 36... ♖f4 . Si 37. g×f4 ♖g2+
38. ♖xg2 h×g2+ suivi de 39. g×f1 et 40. ♕xf4

Jeroen Piket - Garry Kasparov, Linares 1997

Diagramme 9

Les Noirs menacent de mater en f1, mais cette menace est parée par **25. ♖f4 ♗xf4** (si 25...exf4 26. ♖h8+ ♔f7 27. ♖xh7+ ♔e8 28. ♖c7) **26. ♖xb7 ♖xb7** (26...♗xg3 27. ♖xb8) **27. ♗xb7 ♗xg3** (menace à nouveau de mat en f1) **28. ♖c8** pare la menace de mat et force l'échange des Dames pour entrer dans une finale avantageuse.

Michal Krasenkow - Bartosz Socko, championnat de Pologne 1997

Diagramme 10

Les Blancs menacent d'échanger les Dames pour entrer dans une finale avec une qualité de plus.

Les Noirs réfutèrent cette menace en jouant **28... ♖a3+ 29. ♔c1** (29.bxa3 ♖b8 et si 29. ♔a1 ♖c2+ 30. ♔b1 ♖a3+) **29... ♗f4+ 30.gxf4 ♖xf4+ 31. ♖d2 ♖d8 32. ♖ed1 ♖xd2 33. ♖xd2** 1/2 - 1/2 Les Noirs ont l'échec perpétuel en jouant **33... ♖f1+ 34. ♖d1 ♖f4+**

Alexei Shirov - Vladimir Kramnik, Linares 1997

Diagramme 11

Les Blancs ont sacrifié une Tour pour arriver dans cette position. Ils attaquent la Dame noire qui doit défendre la case f7 et empêcher le mat en c8. Dans la partie, les Noirs perdirent après **30... ♖e7 31. ♖c8+ ♖e8 32. ♖f5** avec l'idée **32... ♖e6 33. ♗d7**

Les Noirs pouvaient pourtant réfuter le coup **30. ♖d6** en rendant une pièce par **30... ♖e4** . Si **31. ♖xb7 ♖d2+** regagne la Dame contre le Cavalier. Et si **31. ♖xe4** les Noirs ont le temps de jouer **31...g6** car après **32. ♖d6** ils ont maintenant la possibilité de jouer **32... ♖a7** car il n'y a plus de mat en c8.

Jan Timman - Peter Leko, Groningen 1996

Diagramme 12

Les Blancs attaquent la Dame et le Fou en b7. Les Noirs obtiennent une forte attaque contre le Roi blanc en donnant la qualité de la façon suivante :

26... ♖xc2+ 27. ♖xc2 ♖xe3+ 28. ♔b1 ♗d5

Oleg Korneev - Alexander Galkin, Novgorod 1997