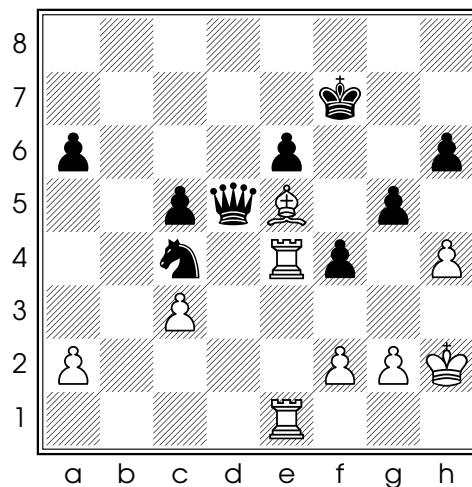

Conseil 276/365 : comment gagner du matériel en interceptant la défense

Nous avons vu hier qu'on peut parfois gagner du matériel en attaquant le défenseur d'une pièce.

Dans l'exemple du jour, Bobby Fischer, opposé à Lajos Portisch à Santa Monica en 1966, gagne du matériel en interceptant la défense :



Diag. 1 - Trait aux Noirs

28...♘e3 intercepte la défense de la Tour en e4. Les Blancs ne peuvent pas sauver cette Tour en jouant 29.♖a4 à cause de 29...♔xg2#