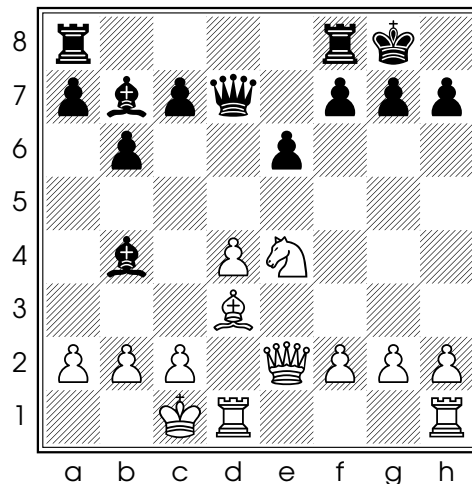


Conseil 281/365 : comment détruire le roque adverse

La partie du jour, jouée entre Vlastimil Jansa et Drazen Marovic à Madonna di Campiglio en 1974, nous montre une façon de détruire le roque adverse :



Diag. 1 - Trait aux Blancs

14. ♖f6+ gxf6 15. ♕xh7+ ♔h8 (15... ♔xh7 16. ♖h5+ ♔g7 17. ♖g4+ ♔h7 18. ♖d3 +/-) 16. ♖h5 (les Blancs menacent de mat en deux coups) ♔g7 17. ♖g4+ ♔h8 18. d5 ! (18. ♖d3 tout de suite permet ♖d5 19. ♔h3 ♖g5+ qui permet aux Noirs d'échanger les Dames et de stopper l'attaque des Blancs) 18... ♖fd8 (18... ♕xd5 19. ♖d3 marche maintenant) 19. ♖d3 ♕xd5 20. ♕f5 ! (les Blancs dégagent la colonne h et menacent de mat. 20. ♖h3 permet ♕d2+ 21. ♔b1 ♕g5) 20... ♕xg2 21. ♖xg2 1-0