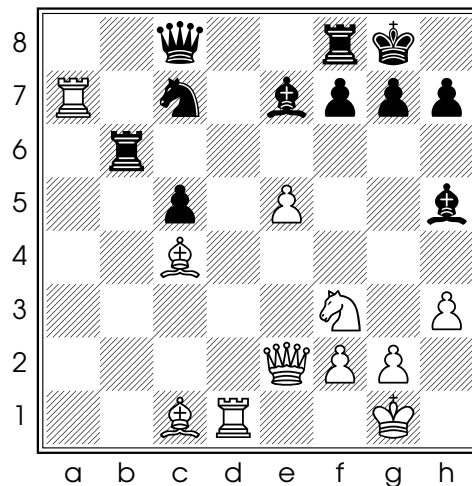


## Conseil 283/365 : encore une percée de pion

Dans l'exemple du jour, tiré de la partie Murray Chandler - Helgi Olafsson, Hastings 1991, nous allons voir un nouvel exemple de percée de pion :



Diag. 1 - Trait aux Blancs

23.e6 ♘f6

23...fxe6 24.♙e5 ♘xf3 25.♖xc7 gagne une pièce

23...♘xe6 24.g4 (pour dissuader Cd4) ♘g6 25.♖xe7

24.e7 ♖e8 25.♖d8 ♖xd8 26.♖xc7 ♙b8

26...♙xc7 27.e8♙+ ♖xe8 28.♙xe8#

27.exd8♙+ ♙xd8 et les Blancs ont une pièce de plus et gagnèrent la partie quelques coups plus tard.