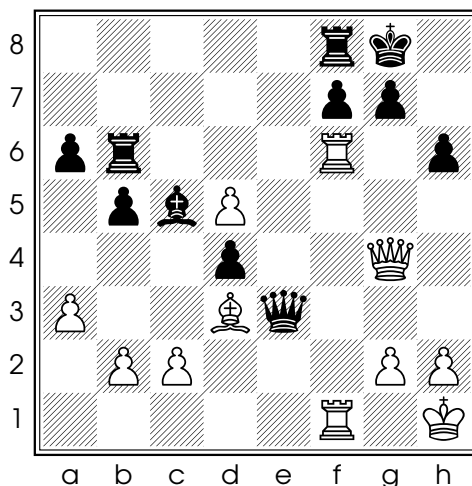


## Conseil 285/365 : un coup mystérieux

Dans la partie jouée à Esbjerg en 1978 entre Gudmundur Sigurjonsson et Leif Ogaard, les Blancs jouent un 28e coup mystérieux (pour moi en tout cas) :



Diag. 1 - Trait aux Blancs

**28.d6**

28. ♖f5 tout de suite se heurte simplement à g6

**28... ♜xd6**

28... ♘xd6 29. ♖f5 et les Noirs ne peuvent parer le mat qu'en donnant la Dame car 29... ♜c8 ( 29... g6 30. ♜xg6+ f×g6 31. ♖xg6+ ♔h8 32. ♖h7# ) 30. ♖h7+ ♔f8 31. ♜xf7+ ♔e8 32. ♖g8+ ♘f8 33. ♖xf8#

**29. ♖f5** et les Noirs doivent donner leur Dame pour éviter le mat car cette fois g6 se heurte à 30. ♖xg6+ f×g6 31. ♜xf8+ ♔g7 32. ♜1f7#

Le mystérieux 28e coup des Blancs est donc destiné à intercepter la défense de la Tour f8 par le Fou en c5.