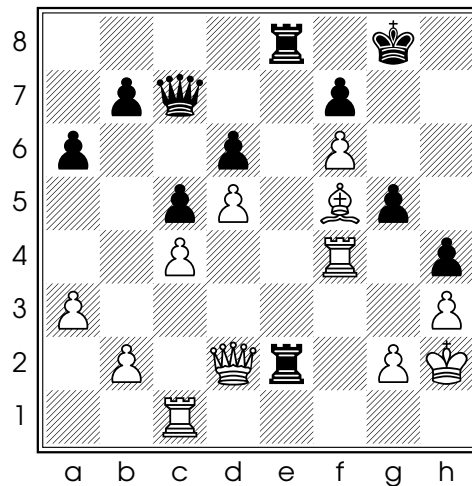


---

## Conseil 287/365 : un bel exemple de défense par une contre-attaque

La position du jour est tirée de la partie Miguel Cuellar Gacharna - Samuel Reshevsky jouée à Sousse en 1967 :



Diag. 1 - Trait aux Blancs

Les Noirs viennent de jouer **41...♖e5-e2**

Les Blancs défendent la Dame par la contre-attaque **42.♖e4** , et les Noirs abandonnent. Les Noirs ne peuvent pas prendre la Dame à cause de **43.♖xg5#** , et ne peuvent pas prendre la Tour à cause de **43.♚xg5+** suivi du mat en g7