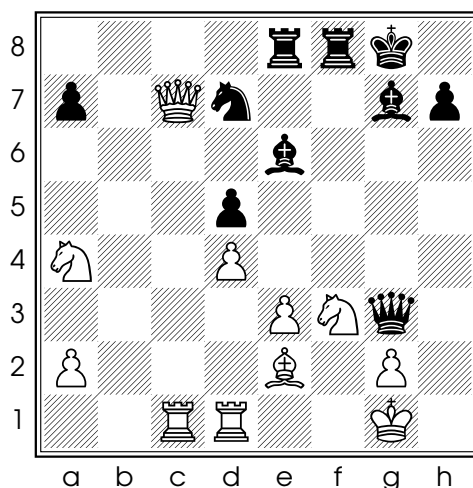


## Conseil 291/365 : J'y suis, j'y reste !

La position suivante est tirée de la partie Cesar Guillermo Poch - Albin Planinc jouée à Mar del Plata en 1971. Les Blancs viennent de jouer **25.Dc6-c7**, et proposent ainsi l'échange des Dames.



Diag. 1 - Trait aux Noirs

Les Noirs décident que garder leur Dame en g3 est essentiel pour créer des menaces sur le Roi blanc :

**25...♞e5** intercepte l'attaque sur la Dame

**26.dxe5**

**26.♞h1 ♜h3** ( **27.gxh3 ♚xh3+** **28.♞g1 ♞xf3+** **29.♜xf3 ♚xf3** laisse le Roi blanc sans défense) **27.♞g1 ♜c8** -+

**26...♜h3**

**27.♜f1 ♞xf3**

0-1