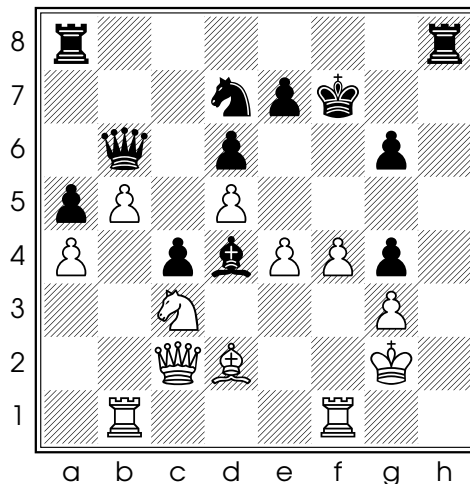


---

## Conseil 293/365 : essayez de créer des menaces de mat !

La position suivante est tirée de la partie Murray Chandler - Yehuda Gruenfeld, jouée à Lone Pine en 1979.



Diag. 1 - Trait aux Noirs

Les Blancs seraient mats si les Noirs pouvaient mettre leur Tour en h2 en toute sécurité. D'où l'idée de menacer de mat :

28...♔g1 et les Blancs abandonnent.

29.♖xg1

Ce coup est presque obligatoire pour parer la menace. Mais la Tour ne protège plus la case f2. Le prochain coup dévie le 2e défenseur de la case f2 :

29...♜h2+

30.♔xh2 ( 30.♔f1 ♚f2# )

30...♚f2+

31.♖g2 ♜h8#

Le conseil du jour : Essayez de créer des menaces de mat !