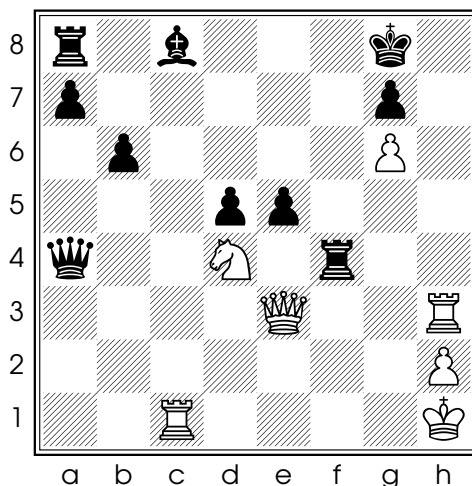


Conseil 296/365 : un mat forcé en 7 coups qui commence par deux sacrifices

La position du jour est tirée de la partie Guiseppe Benini - Arturo Reggio jouée à Rome en 1911. Dans cette position, les Blancs trouvèrent une façon forcée de mater. Saurez-vous calculer ce mat ?



Diag. 1 - Trait aux Blancs

30. ♖h8+ ♔xh8

31. ♖xc8+ ♖xc8

32. ♕h3+

Le but des deux sacrifices était de permettre ce coup, qui amène la Dame sur la diagonale h3 - c8

32... ♔g8

33. ♕xc8+ ♖f8

Donner la Dame par 33... ♕e8 retarde le mat d'un coup

34. ♕e6+ ♔h8

34... ♖f7 35. ♕xf7+ ♔h8 36. ♕f8#

35. ♕h3+ ♔g8

36. ♕h7#

Le conseil du jour : apprenez à calculer grâce à des exercices de mat.

Vous pouvez en télécharger un grand nombre au format PDF sur [cette page](#).