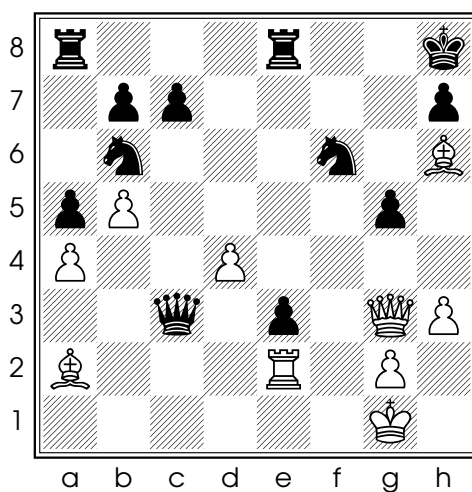

Conseil 310/365 : il faut savoir garder l'initiative pour mater

Nous avons déjà vu dans le [conseil 297](#) qu'il faut parfois sacrifier une pièce pour garder l'initiative et mater.

L'exemple du jour est tiré de la partie Vasil Spasov - Yakup Erturan, Izmir 2002



Diag. 1 - Trait aux Blancs

29. ♖×g5 est tentant car les Blancs menacent de mat en g7 et f6 mais 29... ♘h5 protège ces deux cases et gagne du temps pour les Noirs : 30. ♗×h5 ♗×d4 et les cases f6 et g7 sont désormais protégées.

Le bon coup est **29. ♘g7+** qui permet de prendre l'initiative pour mater : **29... ♔×g7 30. ♗×g5+ ♔h8 31. ♗×f6#**

Le conseil du jour : un échec permet de prendre ou de garder l'initiative !