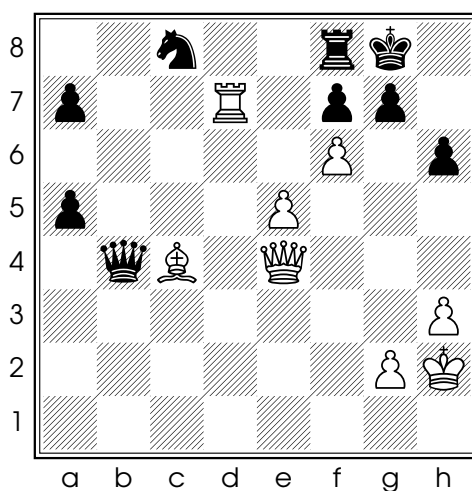

Conseil 312/365 : un nouvel exemple de mat silencieux

Nous avons déjà vu de nombreux exemples de **mats silencieux**, c'est-à-dire de mats forcés qui ne commencent pas par un échec.

L'exemple de jour est tiré de la partie Boris Nikitinyh - Andrey Gnidenko jouée à St Petersburg en 2009 :



Diag. 1 - Trait aux Blancs

31. ♔g6 1-0 Il suit 32. ♕xg7#

Le conseil du jour : méfiez-vous du clouage du pion f7 (ou f2) !