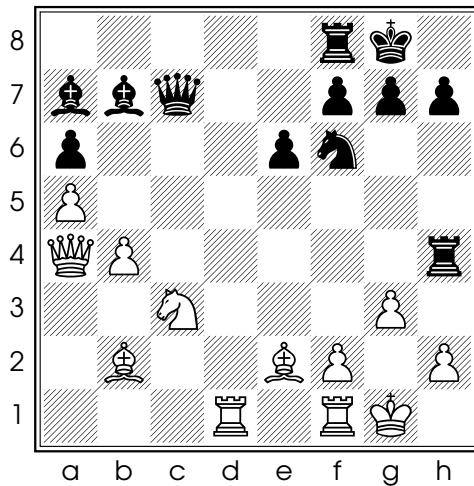
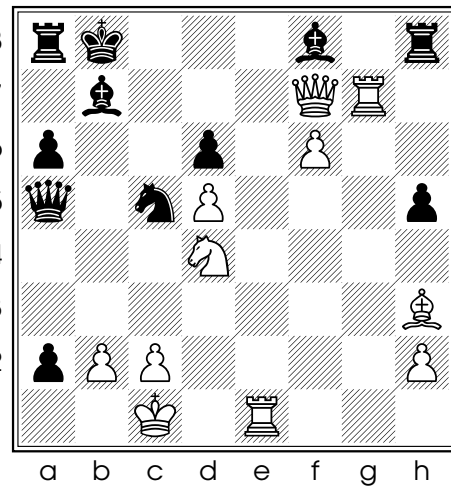


Conseil 313/365 : quatre exemples de sacrifices de Dame pour mater

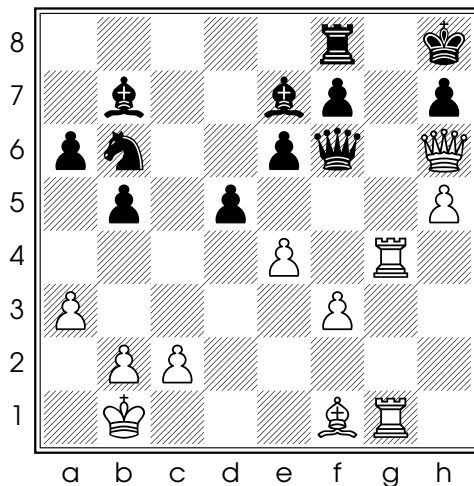
Résolvez aujourd'hui quatre exercices de mat qui commencent pas un sacrifice de Dame :



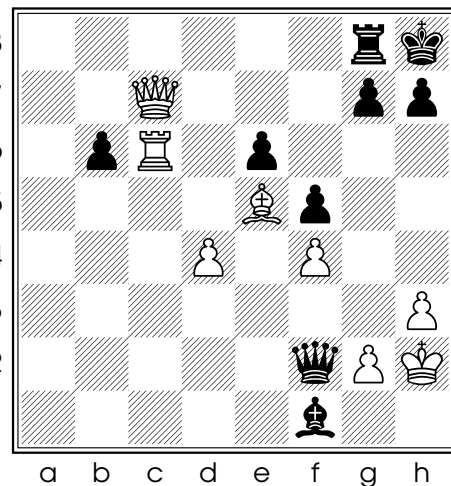
Diag. 1 - Trait aux Noirs



Diag. 2 - Trait aux Blancs



Diag. 3 - Trait aux Blancs



Diag. 4 - Trait aux Blancs

Diagramme 1 :

19... ♔×g3+ 0-1 Si 20.h×g3 ♖h1#

Kostas Soultatis - Spyridon Kapnisis, Vrachati 2011

Diagramme 2 :

26. ♔×b7+ ♖×b7 27. ♖c6#

Remco Sprangers - Floris Van Assendelft, Dieren 1005

Diagramme 3 :

26. ♔×f8+ 1-0 26... ♕×f8 27. ♖g8#

Todor Tiholov - Krum Georgiev, Plovdiv 2009

Diagramme 4 :

42. ♔×g7+ 1-0 42... ♖×g7 43. ♖c8#

Lei Wang - Shilan Liu, Suzhou 2001

Le conseil du jour : il faut vérifier tous les échecs, même ceux qui consistent à sacrifier la Dame !