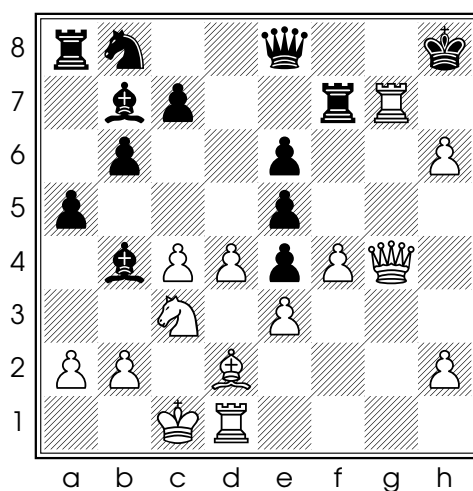

Conseil 321/365 : un exemple de mat silencieux

Nous avons déjà vu de nombreux exemples de **mats silencieux**.

En voici un nouvel exemple instructif, tiré de la partie Hector William Shoosmith - Joseph Henry Blackburne, jouée lors du championnat de Grande-Bretagne en 1907 :



Diag. 1 - Trait aux Blancs

19. ♔g6 force la mat

Le conseil du jour : vérifiez toujours toutes les menaces de mat !