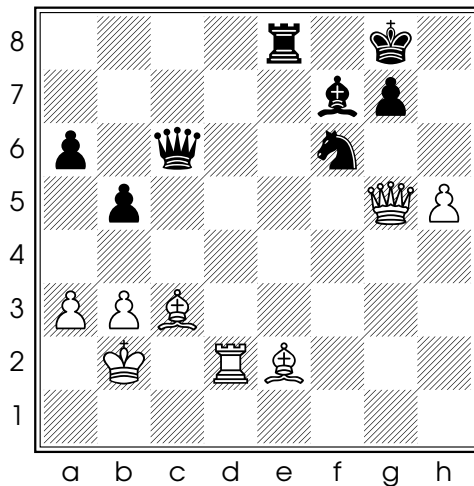
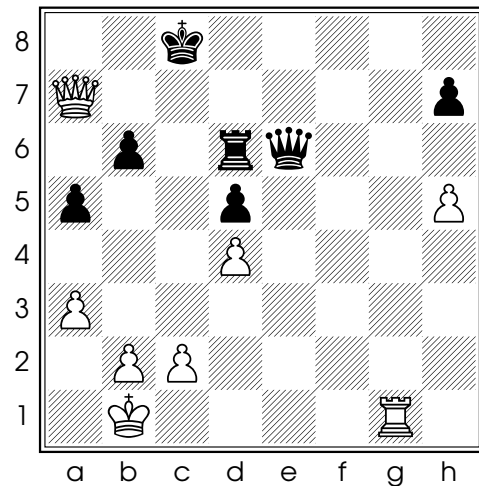


Conseil 336/365 : apprenez à créer les conditions d'une combinaison (4)

Terminons la semaine avec deux nouveaux exemples de combinaisons qui nécessitent un coup préparatoire :



Diag. 1 - Trait aux Noirs



Diag. 2 - Trait aux Blancs

Diagramme 1

Un sacrifice d'attraction qui permet une attaque double : $38... \text{♙} \times c3+ \text{ 0-1}$
Si $39. \text{♚} \times c3 \text{ ♘e4+}$

Ivan Ivanisevic - Predrag Nikolic, Neum 2004

Diagramme 2

Un sacrifice d'attraction qui permet une enfilade : $45. \text{♖g8+} \text{ ♙} \times g8$ (
 $45... \text{♜d8} \text{ 46. ♙a8+} \text{ ♚c7} \text{ 47. ♙} \times d8+$ perd également du matériel)
 $46. \text{♙a8+} \text{ ♚c7} \text{ 47. ♙} \times g8$

Oscar Bustamante - Juan Enrique Koch, Buenos Aires 2002

Le conseil du jour : faites tous les jours des exercices pour apprendre à repérer les combinaisons tactiques !