

---

## Conseil 337/365 : comment voir toutes les combinaisons aux échecs

Je vous ai proposé ces derniers jours de nombreux exercices. Ces exercices ne sont pas très compliqués, et vous avez sûrement pu les résoudre.

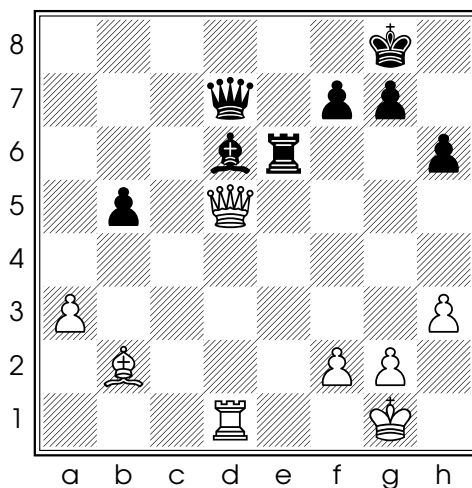
Mais vous étiez avantagé.

Vous saviez qu'il y avait quelque chose à trouver.

Dans une partie réelle, il est rare qu'on vous souffle *attention*, *ici il y a une combinaison à trouver*.

C'est pourquoi, dans les deux premiers chapitres du [Cours d'échecs de Marie](#), je recommande de vérifier tous les échecs et de chercher tous les éléments tactiques, c'est-à-dire toutes les pièces non-protégées, toutes les prises et tous les motifs tels que des alignements de pièces sur une colonne ou une diagonale.

Reprenons la position suivante publiée il y a deux jours :



Diag. 1 - Trait aux Blancs

Les Blancs peuvent faire échec en jouant **30. ♖a8+** (est-ce une menace?).  
Les Noirs peuvent faire échec en jouant **29... ♜e1+** ou **29... ♚h2+**.

Le Fou des Blancs en b2 n'est pas protégé. Il attaque la case g7. La Dame noire n'est pas protégée. Notons aussi que le Fou en d6 est cloué (il s'agit d'un

---

clouage relatif). Ce clouage est dû à un alignement de pièces sur la colonne d.

Trait aux Noirs, les possibilités d'échecs et l'alignement sur la colonne d conduisent à trouver la combinaison :

29...♖e1+ 30.♗xe1 ♘h2+ 31.♙xh2 ♚xd5

Le conseil du jour : apprenez à voir les combinaisons tactiques en vérifiant toujours tous les échecs et tous les éléments tactiques !