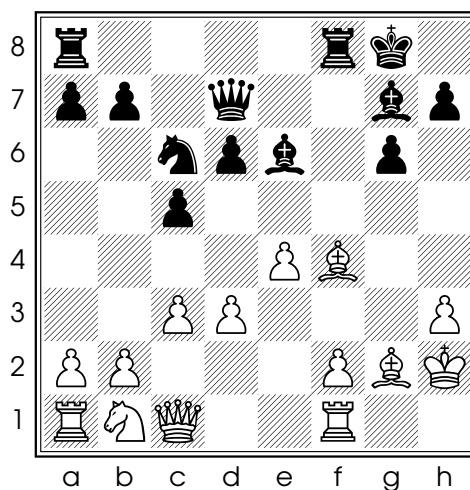

Conseil 340/365 : apprenez à voir les combinaisons tactiques

Continuons aujourd'hui notre examen des mécanismes en jeu dans une combinaison tactique avec la position suivante, tirée de la partie Jonathan Waugh - Timothy Spanton jouée à Port Erin (sur l'île de Man) en 2001 :



Diag. 1 - Trait aux Noirs

Les Noirs ne peuvent pas faire échec, mais on constate tout de même que le Roi blanc est exposé sur la diagonale e5-h2. Les Noirs attaquent le pion en a2 (protégé) et deux fois le pion en h3 avec la batterie Fou + Dame. La seule pièce attaquée par les Noirs est le Fou en f4, protégé uniquement par la Dame blanche.

Ainsi, le coup le plus forçant est **16...♖×f4**. Les Blancs ne disposent d'aucun échec et d'aucune contre-attaque et la reprise **17.♙×f4** permet **17...♔e5** qui gagne la Dame. Les Blancs perdent donc une pièce.

Le conseil du jour : une bonne façon de voir les combinaisons est de rechercher les éléments tactiques présents dans la position.