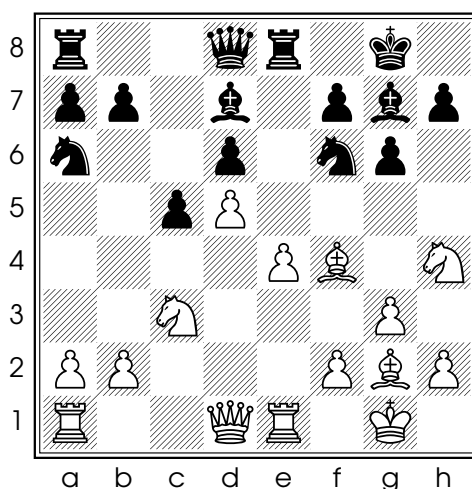

Conseil 341/365 : l'avantage de mettre un Cavalier sur la 6e rangée

Le Cavalier, qui est une pièce à courte portée, gagne à être placé au centre de l'échiquier et proche du camp ennemi.

Ceci est illustré dans la partie jouée entre David Navara et Alexander Morozevich lors du festival de Biel 2017 :



Diag. 1 - Trait aux Noirs

Les Cavaliers en a6 et h4 ont l'air aussi mal placés l'un que l'autre, mais avec le coup suivant Morozevich offre un avenir fabuleux à son Cavalier :

13...c4

14. ♔d2

14. ♕xd6 peut être contré par Qb6 qui attaque le pion en b2 et le Fou en d6

14... ♘c5

15. ♕xd6 ♘d3

16. ♘f3

Les Blancs préfèrent remettre en jeu leur Cavalier plutôt que de sauver leur Tour...

16... ♘g4

...mais les Noirs ne souhaitent pas échanger leur Cavalier contre la Tour et préfèrent augmenter la pression en attaquant le pion en f2

17. ♖e2 ♕b6

attaque le pion b2 et une fois de plus le pion h2

18. ♕f4

18. ♖a3 se heurte à ♗h6 19. ♔c2 ♘dxf2 20. ♖xf2 ♗xf2 avec l'idée
21. ♔xf2 ♗e3

18... ♔xb2

19. ♔xb2 ♗xb2

20. ♖c1

20. ♖xb2 ♗xc3

20... ♗d3

21. ♖cc2 ♗b4

22. ♖c1 ♗xc3

23. ♖xc3 ♗xd5

Les Noirs gagnent un pion grâce au clouage sur la colonne e. Ils finirent par gagner cette partie.

Le conseil du jour : essayez de placer un Cavalier sur la 6e rangée !