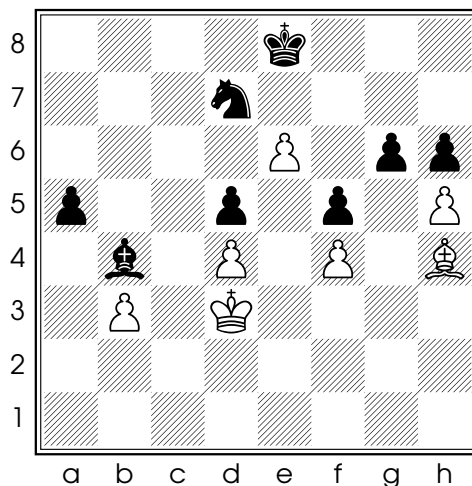

Conseil 350/365 : les échecs ne sont pas les dames

La position du jour est tirée de la partie Miguel Illescas Cordoba - Hikaru Nakamura, jouée à Pamplune en 2003.



Diag. 1 - Trait aux Blancs

Les Noirs viennent juste de prendre un Fou blanc en d7. Reprendre la pièce par **55.exd7+** conduit à une position égale après ♔xd7 **56.hxg6** ♕e6

Mais les échecs ne sont pas les dames. Les Blancs disposent d'un coup meilleur que prendre le Cavalier : **55.hxg6** et les Noirs abandonnent. Les Blancs gagnent une pièce après **55...♗f8** **56.exd7+** ♔xd7 **57.♗f6** ♕e6 **58.g7**

Le conseil du jour : souvenez-vous que les échecs ne sont pas les dames !