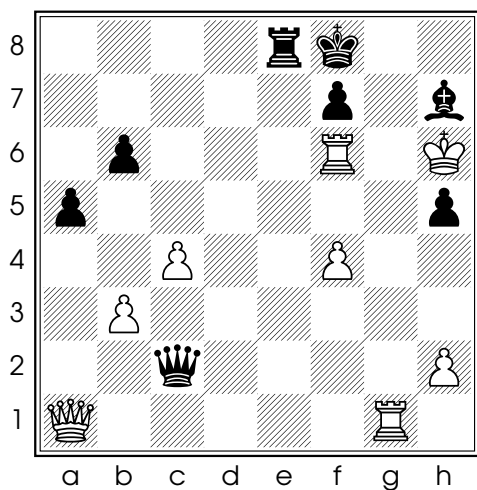
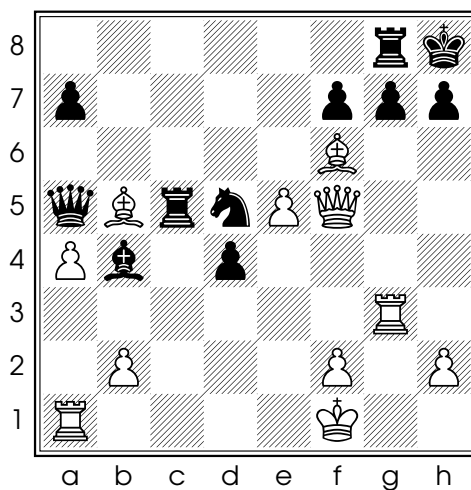


Conseil 360/365 : résolvez quatre exercices de mat en 3 coups

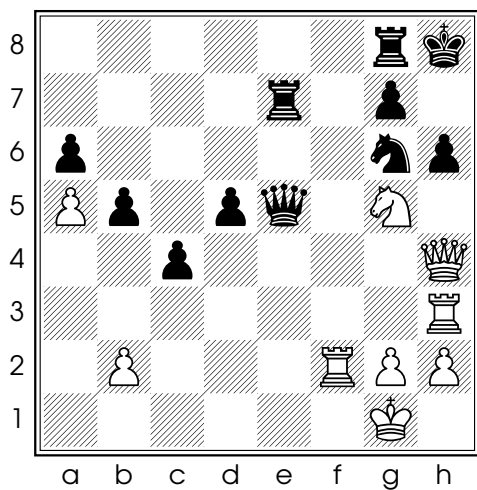
Je vous propose aujourd'hui de résoudre les quatre exercices de mat suivants :



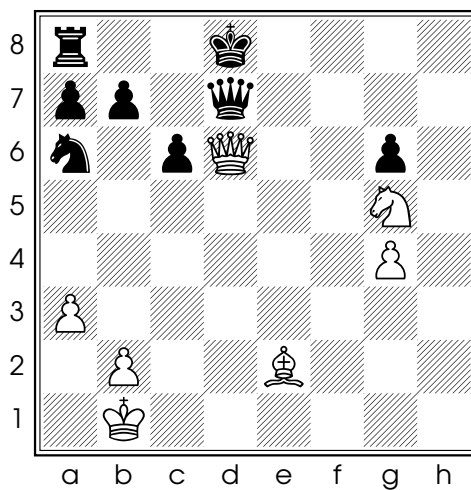
Diag. 1 - Trait aux Blancs



Diag. 2 - Trait aux Blancs



Diag. 3 - Trait aux Blancs



Diag. 4 - Trait aux Blancs

Diagramme 1 :

37. ♖xf7+ ♔xf7 38. ♖g7+ ♔e6 39. ♚e5#

Walter Browne - Victor Brond, Mar del Plata 1971

Diagramme 2 :

25. ♚xh7+ ♔xh7 26. ♖h3+ ♔g6 27. ♘d3#

Stian Johansen - Monika Machlik, Oslo 2013

Diagramme 3 :

32. ♖xh6+ 1-0 Si g×h6 , 33. ♖xh6+ ♖h7 (33... ♔g7 34. ♖h7#)
34. ♖xh7#

Tomasz Kamieniecki - Evgeniya Dolukhanova, Varsovie 2010

Diagramme 4 :

31. ♗e6+ 1-0 31... ♔c8 (31... ♔e8 32. ♖f8#) 32. ♖f8+ ♔d8 33. ♖x d8#
Vladimir Akopian - Christian Gabriel, Baden-Baden 1996

Le conseil du jour : faites régulièrement des exercices de tactique !