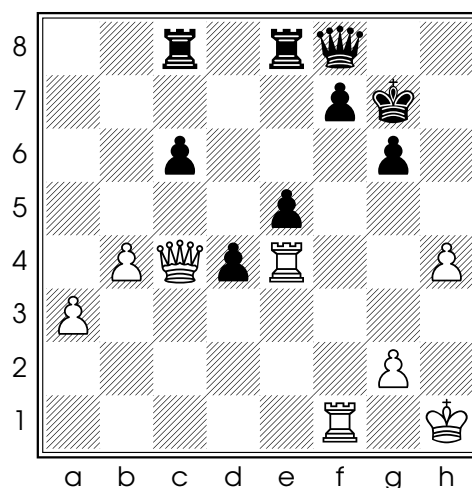

Conseil 361/365 : dans une finale de pièces lourdes, ouvrez des lignes pour attaquer le Roi adverse

Dans une position dans laquelle toutes les pièces légères (Cavaliers et Fous) ont été échangées et où il ne reste que les pièces lourdes (Tours et Dames), la sécurité du Roi est un facteur très important et l'ouverture de lignes pour attaquer le Roi adverse devient le motif dominant.

Un exemple est donné par la fin de la partie rapide jouée à Leuven en juin 2017 entre Ian Nepomniachtchi et Anish Giri. Dans la position de départ, les Noirs ont un pion de plus, et deux pions passés liés au centre. Pourtant, Ian Nepomniachtchi va trouver les coups pour déstabiliser son adversaire et remporter la partie :



Diag. 1 - Trait aux Blancs

34.h5 !

Une excellente décision : plutôt que d'attendre que les Noirs s'organisent pour utiliser leurs pions passés, les Blancs tentent d'affaiblir le Roi noir

34...f5

34...♔h8 n'est pas possible à cause de 35.♔xf7+ ♔h6 36.♔xg6# et si 34...g×h5 35.♖f5 attaque les pions e5 et h5 et introduit la possibilité de faire échec en g5

35.h×g6

Profite du clouage le long de la colonne f

35...♔f6

35...♖xg6 donnerait la possibilité aux Blancs de faire échec en g4 ou de ramener leur autre Tour en f3

36.♔g1 ♖e6

37.♖h4 ♔xg6

38.b5 ♖b8

39.a4 ♖b7

40.♔c5 ♔g5

41.♖h3 ♖be7

42.bxc6

42.b6 suivi de a5 et a6 était une autre idée, mais les Blancs continuent à ouvrir des lignes pour leurs Tours

42...♖c7

43.♔d5 ♖xc6

43...♖exc6 44.♔xe5+

44.♔h2

Joué pour éviter un échec en c1 après le prochain coup des Blancs

44...f4

45.♖b1

Remarquons comment les deux Tours blanches occupent des colonnes ouvertes et menacent directement le Roi noir

45...♔e7

45...♖h6 46.♖b7+ ♔h8 et les Noirs ont le nul après 47.♔xc6 ♔g3+ (remarquons ce motif géométrique où les deux Dames sont en prise par deux Tours qui se clouent mutuellement) 48.♔g1 ♔e1+ 49.♔h2 ♔g3+

46.♖b8

Introduit la possibilité de doubler les Tours sur la colonne h ou sur la 8e rangée

46...♖cd6

47.♔b5 ♖c6

48.♔b3 ♔f7

49.♖bh8 ♔f6

50.♖3h7

et les Noirs abandonnent. Leur Dame est perdue après ♔g6 51.♖h6

Le conseil du jour : dans une finale de pièces lourdes, ouvrez des lignes pour attaquer le Roi adverse !