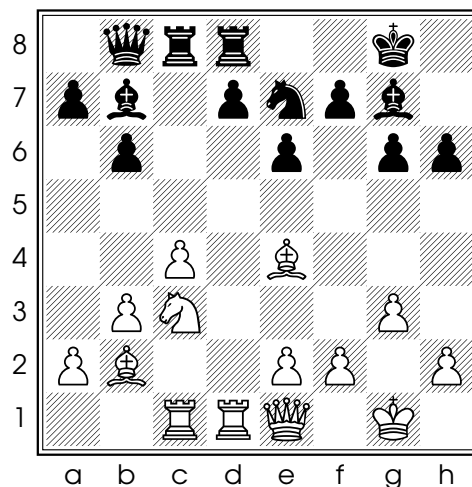


---

## Conseil 366 : attention à la faiblesse de la case d6

Affaiblir les cases autour du roque est dangereux, mais d'autres affaiblissements conduisent parfois également à un avantage pour l'adversaire. Un exemple nous est fourni dans la partie Levon Aronian - Maxime Vachier-Lagrave, Leuven (parties rapides) 2017 :



Diag. 1 - Trait aux Blancs

Les Noirs, qui ont précédemment affaibli la case d6 en poussant leur pion en e6, viennent de mettre leur Cavalier en e7. Les Blancs profitent du fait que le Cavalier n'est pas protégé pour gagner le contrôle de d6 : **18. ♖a3 ♜f5** ( 18... ♙xe4 19. ♙xe7 ♖e8 20. ♞xe4 ♗xe7 21. ♚b4 donne aussi aux Blancs l'avantage grâce à leur domination des cases noires) **19. ♙xf5** (élimine le défenseur de la case d6) **gxf5 20. ♙e7** (force la Tour à aller sur une plus mauvaise case) **♖e8 21. ♙d6 ♚a8 22. ♞b5** et les Noirs vont devoir donner une qualité car si **♖ed8 23. ♞c7 ♚b8 24. ♞xe6** est catastrophique pour les Noirs

Le conseil du jour : attention à ne pas affaiblir la case d6 !