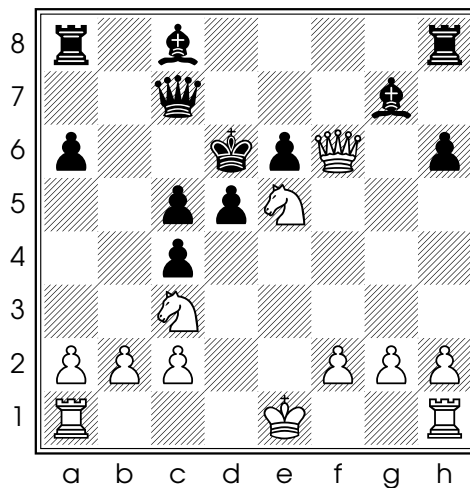

Conseil 375 : il est possible de mater en roquant

Le roque est un coup important qui fait, en principe, au moins deux choses à la fois : mettre le Roi à l'abri et activer une Tour. Lorsque la colonne sur laquelle la Tour se retrouve est ouverte, cette Tour peut même directement attaquer une pièce adverse.

L'exemple ultime est illustré par la position suivante, tirée de la partie Antonin Kvicala - NN jouée à Prague en 1869 :



Diag. 1 - Trait aux Blancs

17. ♖e4+ dxe4 18. O-O-O# (18. ♖d1 est mat aussi mais de façon moins élégante)

Le conseil du jour : souvenez-vous que le roque sert aussi à activer une Tour !