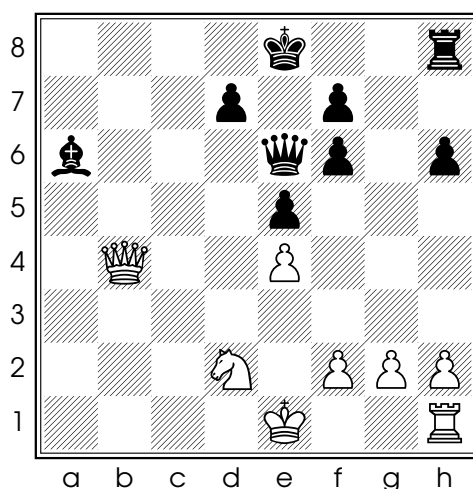

Conseil 377 : la gourmandise est parfois un vilain défaut

La gourmandise est parfois, aux échecs, un vilain défaut.

Dans le diagramme suivant, les Blancs semblent gagner la Tour noire grâce à une enfilade. *Voyez-vous comment ? Et voyez-vous pourquoi prendre la Tour de cette façon n'est pas bon ?*



Diag. 1 - Trait aux Blancs

23. ♔b8+ ♚e7 24. ♕xh8 gagne la Tour mais est contré par 24... ♕g4 qui menace de mat en e2 25. f3 ♕xg2 Les Noirs vont regagner la Tour blanche et restent avec au moins deux pions de plus (analyse de la partie Javier-Benito Campos-Moreno - Michael Adams, championnat d'Espagne par équipes 2001)

Le conseil du jour : avant de prendre une pièce ou un pion, faites attention aux possibilités de contre-attaque !