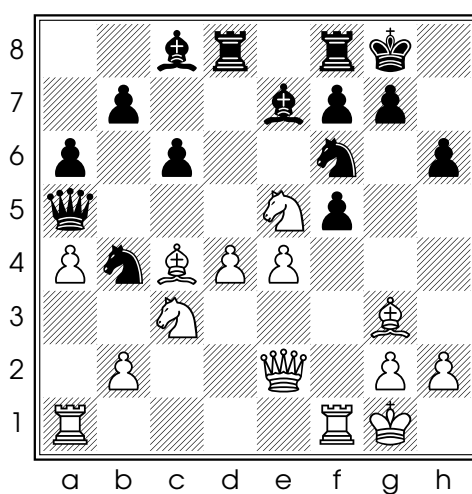


Conseil 380 : un sacrifice de dégagement qui permet d'enfermer la Dame

Nous avons déjà vu plusieurs exemples de **sacrifices de dégagement**, c'est-à-dire de sacrifices destinés à libérer une case pour une autre pièce.

Dans l'exemple du jour, tiré de la partie Mikhail Botvinnik - Georgiy Stepanov jouée lors du championnat de Leningrad 1930, les Blancs sacrifient une pièce pour enfermer la Dame adverse :



Diag. 1 - Trait aux Blancs

19. ♔xf7+ (permet de libérer la case c4) ♜xf7 20. ♘c4 et la Dame noire n'a plus de case de fuite.

Le conseil du jour : si une pièce vous gêne, pensez à la sacrifier !