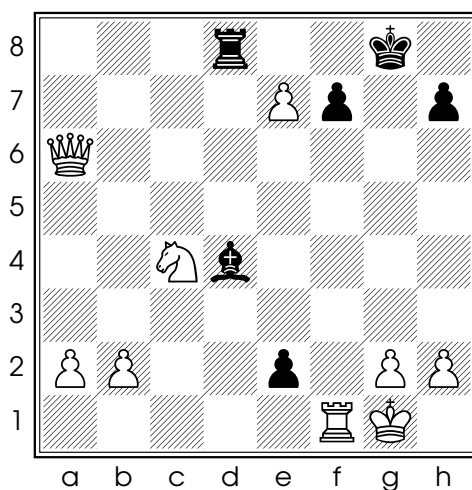


---

## Conseil 381 : n'abandonnez pas dans une position gagnante

Tout le monde peut faire une gaffe. Nous avons vu dans l'article intitulé [Les 7 pires gaffes des champions d'échecs... et pourquoi vous, vous ne pouvez pas les commettre !](#) que même les meilleurs joueurs font des erreurs.

Toutes les erreurs qui conduisent à perdre la partie sont graves, mais le pire est sûrement d'abandonner dans une position gagnante. En voici un exemple, tiré de la partie Benedikt Jonasson - Haukur Angantýsson jouée à Reykjavik en 1984 :



Diag. 1 - Trait aux Blancs

Les Noirs viennent de faire échec, après quoi les Blancs abandonnent en voyant  $28.\text{♔h1 exf1}\text{♚}\#$ , sans voir que  $28.\text{♘e3}$  les laisse avec un avantage matériel gagnant car  $28...\text{♙xe3+}$   $29.\text{♔h1 exf1}\text{♚+}$  ne gagne plus à cause de  $30.\text{♚xf1}$

Le conseil du jour : n'abandonnez pas dans une position gagnante!