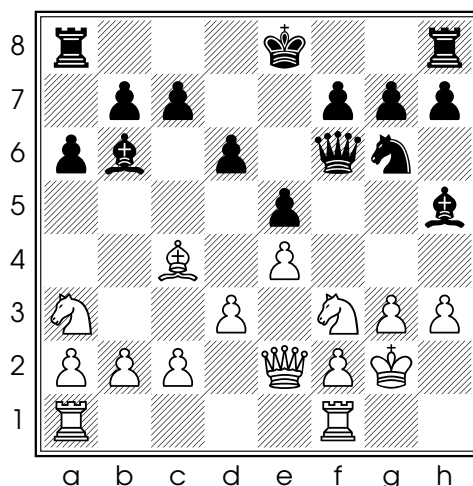


## Conseil 391 : mettez une Tour en face du Roi adverse

La position suivante est tirée de la partie Oliveira Gomes - Caetano Netto, Rio de Jani 1942. Les Noirs profitent du clouage du Cavalier en f3 pour trouver une façon originale d'ouvrir les lignes sur le Roi blanc.



Diag. 1 - Trait aux Noirs

14...♖g8

15.c3 ♘h4+ attaque une 3e fois le Cavalier en f3

16.g×h4 g5 force l'ouverture de la colonne g

17.♖g1 ♔×f3+

18.♚×f3 g×h4+

et les Blancs abandonnent. Si 19.♔h2, ♚×f3 20.♖×g8+ ♔e7 21.♖×a8 ♚×f2+ 22.♔h1 ♚f3+ 23.♔h2 ♚g3+ 24.♔h1 ♚×h3#

Le conseil du jour : mettez une Tour en face du Roi adverse!