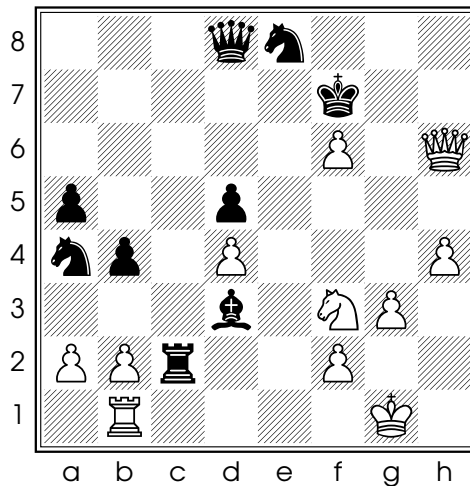


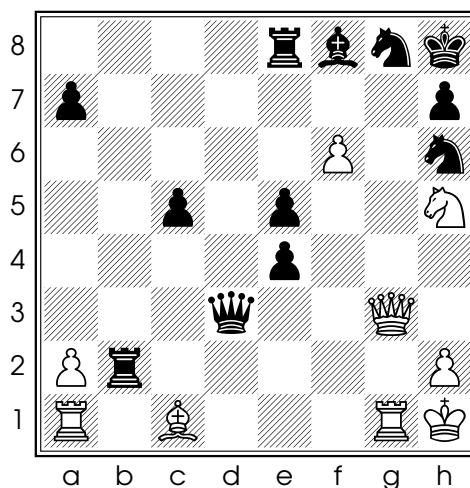
Conseil 394 : comment mater avec un pion

Même si le pion est la pièce la plus faible sur l'échiquier, un pion peut faire échec. Par conséquent, il est parfois possible de mater avec un pion. En voici deux exemples.



Diag. 1 - Trait aux Blancs

30. ♖g5+ et les Noirs abandonnent : ♔g8 (seul coup) 31.f7# (Emre Can - Aleksandra Goryachkina, Moscou 2012)



Diag. 2 - Trait aux Blancs

Dans la position du diagramme 2, c'est même la pièce la plus forte, la Dame, qui se sacrifie pour permettre à un pion de mater : 32. ♕g7+ et les Noirs

abandonnent : ♔×g7 33.f×g7# (Sergey Chapygin - Zhanna Shendrik, Nizhnij Novgorog 2008)

S'il ne reste qu'un seul pion sur l'échiquier, celui-ci ne pourra pas mater le Roi adverse, même soutenu par son propre Roi. Il faudra alors essayer de promouvoir le pion pour gagner. Pour cela, révisez notre cours sur la finale **Roi + pion contre Roi**.

Le conseil du jour : il est parfois possible de mater avec un pion.