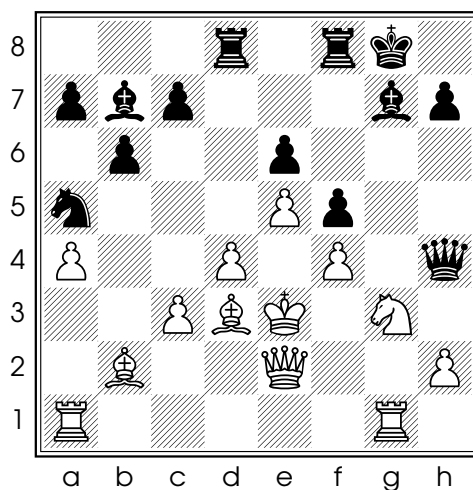

Conseil 400 : comment mater avec deux Fous

La position du jour est tirée de la partie Kiefer - James jouée à Hastings en 1974 :



Diag. 1 - Trait aux Noirs

Les Noirs matent le Roi blanc au milieu de l'échiquier grâce à leurs deux Fous de la façon suivante : **25... ♖×f4+ 26. ♗×f4 ♘h6#**

Le conseil du jour : essayez de mater avec deux Fous !