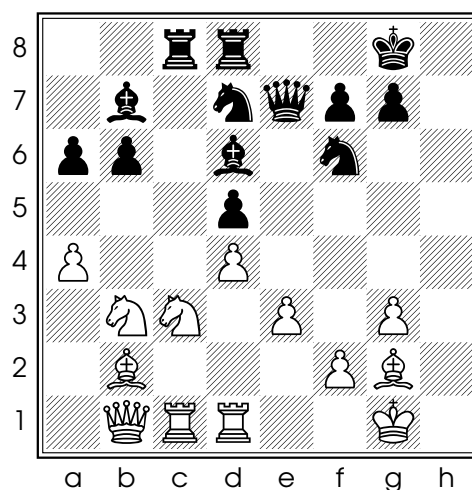

Conseil 263 : comment détruire le roque adverse par un sacrifice en g3 (ou g6)

Nous avons vu récemment plusieurs exemples de sacrifices pour détruire les défenses du roque adverse :

- Conseil 251 : [comment détruire le roque adverse](#)
- Conseil 254 : [une autre façon de détruire le roque adverse](#)
- Conseil 256 : [un autre exemple de sacrifice sur le roque](#)

Voici un nouvel exemple, tiré de la partie jouée entre Vladimir Chuchelov et Alexey Shirov en Allemagne en 2009 :



Diag. 1 - Trait aux Noirs

21...♘xg3 Le Fou ne peut pas être pris. Si **22.f×g3 ♚xe3+ 23.♔h1** (Si **23.♕f1 ♘g4** gagne immédiatement, et si **23.♕h2 ♘g4+**) **23...♘g4** menace ♖c6 et ♚xg3 avec un gain rapide.

Le conseil du jour : étudiez les façons de détruire le roque adverse !