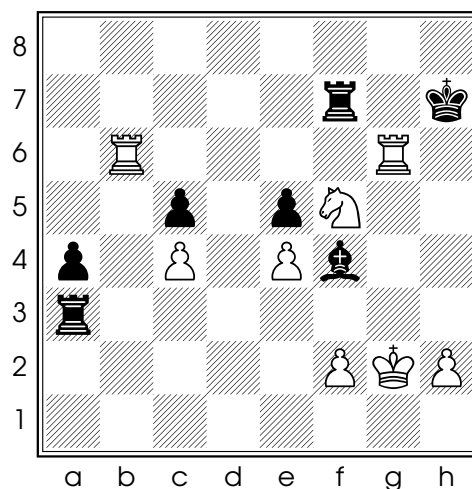


## Conseil 272 : le danger de mettre une pièce en prise

Il faut toujours réfléchir deux fois avant de mettre une pièce en prise, même si apparemment l'adversaire ne peut pas la prendre.

Ce conseil est illustré dans la position suivante, tirée de la partie Vladimir Kramnik - Evgeny Alekseev jouée lors du mémorial Tal à Moscou en 2008 :



Diag. 1 - Trait aux Noirs

38...♖b7 ??

Les Noirs pensent que les Blancs ne vont pas prendre leur Tour car la Tour en g6 serait alors en prise. Mais Kramnik trouve une façon de profiter de la position précaire de la Tour noire :

39.♖h6+ ♘xh6

Les Noirs sont obligés d'accepter le sacrifice, car si 39...♔g8 40.♖xb7

40.♖xb7+ ♔g6

Seule case pour protéger le Fou

41.♖b6+

Cette enfilade gagne le Fou et les Blancs ont une pièce de plus

1-0

Le conseil du jour : soyez prudent lorsque vous mettez une pièce en prise !