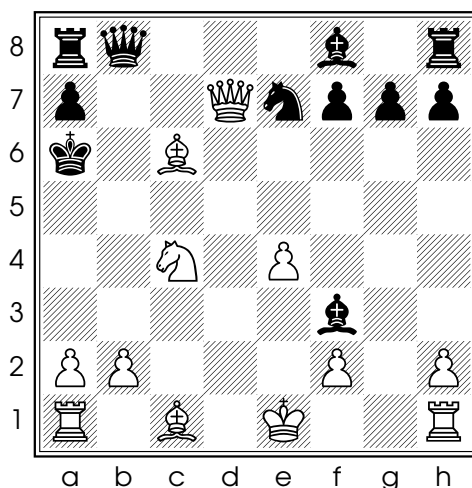


## Conseil 405 : un joli mat en deux coups

La position suivante est tirée de la partie Dorel Oltean - Andras Meszaros, Eger 1990. Voyez-vous comment les Blancs matent en deux coups ?



Diag. 1 - Trait aux Blancs

Réponse :

**17. ♖b7+** et les Noirs abandonnent. Ils sont mats après **17... ♙×b7** (seul coup) **18. ♚a4#**

Si vous n'avez pas trouvé, avez-vous pensé à **vérifier tous les échecs** ? Vérifier tous les échecs est l'objet du premier chapitre de notre livre, **Le cours d'échecs de Marie**.

Le conseil du jour : il faut toujours vérifier tous les échecs !