

L'attaque et l'échec à la découverte

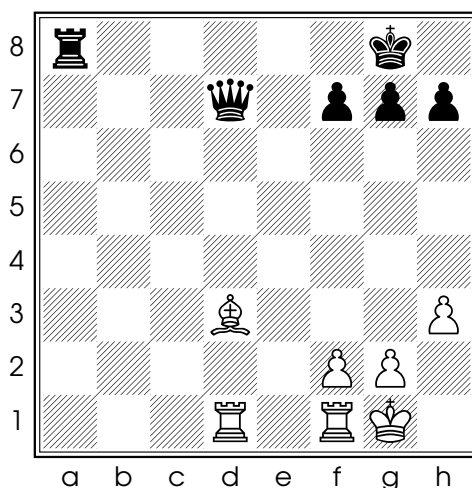
L'attaque à la découverte est une attaque réalisée non pas par la pièce qui bouge mais par une pièce à longue portée (Tour, Fou ou Dame) située derrière celle-ci. Lorsque cette attaque est effectuée sur le Roi, on parle d'échec à la découverte.

L'attaque à la découverte fait partie des combinaisons tactiques de base à connaître absolument pour mieux jouer aux échecs.

Le principe de l'attaque à la découverte

Le but d'une attaque à la découverte n'est pas juste d'espérer que l'adversaire ne verra pas cette attaque (même si cela arrive). Le but est de trouver un emploi à la pièce qui se déplace, comme l'attaque d'une deuxième pièce adverse, afin de mettre l'adversaire en difficulté.

Le diagramme 1 illustre ces possibilités :



Diag. 1 - Trait aux Blancs

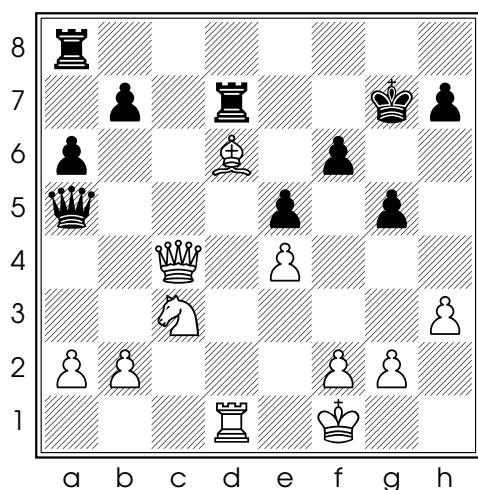
Un coup comme **1. ♕e2** serait inutile, car les Noirs vont sans doute voir l'attaque sur leur Dame et la déplacer.

Une meilleure idée serait **1. ♕e4** qui attaque la Tour noire en même temps

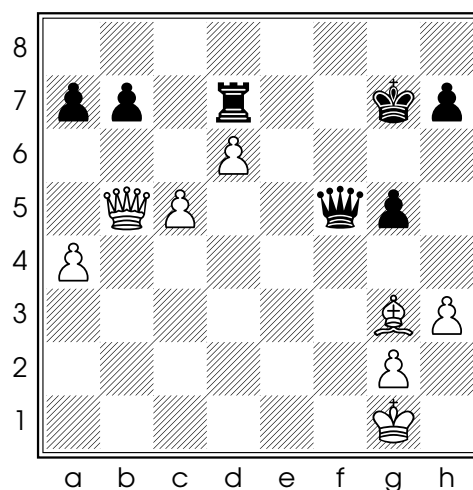
que la Dame. Après ♔c8 2.♘xa8 ♔xa8 les Blancs ont gagné la Tour contre leur Fou.

Les Blancs disposent toutefois d'un coup encore meilleur : 1.♘h7+ qui attaque le Roi noir en même temps que la Dame. Après ♖xh7 2.♖xd7 les Blancs ont gagné la Dame contre leur Fou.

Des exemples tirés de parties réelles



Diag. 2 - Trait aux Blancs



Diag. 3 - Trait aux Blancs

L'exemple du diagramme 2 est tiré de la partie jouée entre Aleksandra Goryachkina et Carla Heredia Serrano lors de la 2e ronde des Olympiades 2016. **23.Ff8+** attaque la Tour en d7 (qui n'est pas protégée) en découvrant l'attaque de la Tour en d1, et gagne une qualité.

Dans la partie qui opposa Magnus Carlsen à David Navara dans le tournoi de Wijk aan Zee 2007 (diagramme 3), Carlsen rata une occasion de gain grâce à une attaque à la découverte. Dans la position du diagramme, les Noirs viennent de jouer **31...g5 ??**, qui laisse leur Dame non-protégée. Voyez-vous comment Carlsen aurait pu en profiter ?

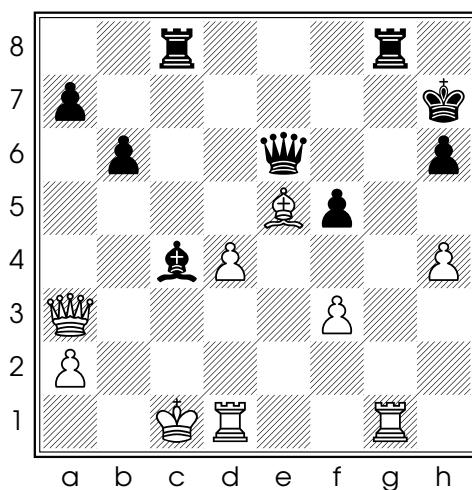
32.a5 ?? Carlsen rate l'occasion de gagner par l'attaque à la découverte **32.c6** qui conduit à une position gagnante après ♔xb5 33.axb5 bxc6 34.bxc6

L'échec à la découverte

Un échec à la découverte est un échec effectué non pas par la pièce qui bouge, mais par une pièce (Fou, Tour ou Dame) située derrière celle-ci. Puisque le joueur en échec doit obligatoirement parer cet échec, la pièce qui bouge peut être utilisée de différentes façons :

- faire elle-même échec (on parle alors d'un échec double)
- prendre une pièce ou un pion sans craindre d'être reprise
- attaquer une pièce plus importante qu'elle pourra prendre au coup suivant

Dans la partie Levon Babujian - Luka Paichadze jouée lors de la coupe Poti Aleksandria en 2013, les Noirs profitent de l'échec à la découverte sur le Roi blanc de façon astucieuse (diagramme 4).



Diag. 4 - Trait aux Noirs

29...♖f1+ Les Noirs utilisent leur Fou pour intercepter la défense de la Tour en g1 **30.♔d2 ♜xg1** Les Noirs ont gagné une Tour et gagnèrent la partie quelques coups plus tard.

Pour aller plus loin

Vous trouverez d'autres exemples de l'utilisation d'une attaque à la découverte dans les articles suivants :

- [Conseil 252: deux pièces non-protégées](#)
- [Conseil 259: la menace d'une attaque à la découverte](#)
- [Conseil 365: quatre exercices sur le thème de l'attaque à la découverte](#)