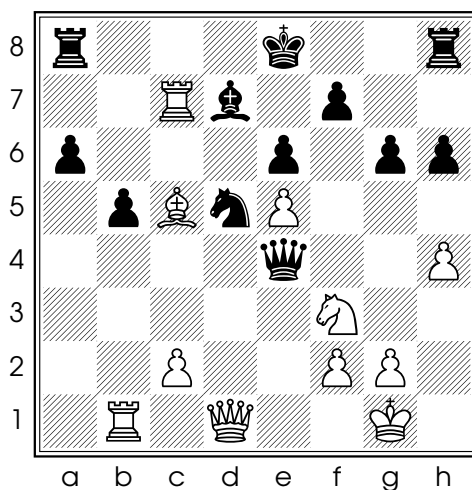


Conseil 414 : comment créer et utiliser un clouage

La partie jouée lors du championnat du Monde 1997 entre Viswanathan Anand et Predrag Nikolic illustre de façon astucieuse comment créer et utiliser un clouage :



Diag. 1 - Trait aux Blancs

27. ♖xd7 (**27.** ♖b4 tout de suite ne marche pas : **27...** ♕xb4 (et pas **27...** ♘xb4 **28.** ♕xd7#) **28.** ♗xb4 ♘xc7 permet aux Noirs d'avoir deux Tours contre leur Dame) **27...** ♗xd7 le Cavalier noir est toujours cloué, ce qui permet **28.** ♖b4 ♕xb4 (**28...** ♕f5 **29.** g4 gagne la Dame noire) **29.** ♗xb4 et les Blancs gagnèrent quelques coups plus tard.

Le conseil du jour : apprenez à créer et à utiliser les clouages !