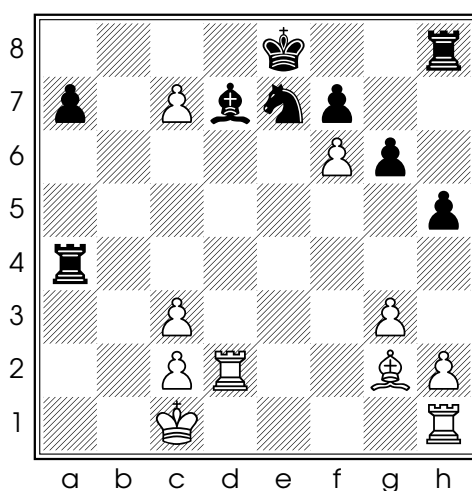

Conseil 416 : un exemple de clouage indirect

Le clouage est l'un des **motifs tactiques élémentaires**. Il est souvent effectué sur le Roi (on parle alors d'un clouage absolu) ou sur une pièce de forte valeur (on parle alors d'un clouage relatif).

Il est aussi parfois possible de clouer une pièce de façon indirecte, par la menace d'accéder à une case importante, par exemple pour mater.

Le diagramme suivant, tiré de la partie jouée entre David Navara et Krishnan Sasikiran à Wijk aan Zee en 2009, illustre cette possibilité :



Diag. 1 - Trait aux Blancs

Le Fou noir en d7 est cloué par la menace de mat en d8. Les Blancs en profitèrent pour attaquer ce Fou en jouant **25. ♖c6** et les Noirs abandonnent. Si 25... ♗xc6 26. ♖e1+ ♔f8 27. ♖xd7 et les Noirs ne peuvent plus empêcher les Blancs de faire Dame.

Le conseil du jour : attention aux clouages indirects !