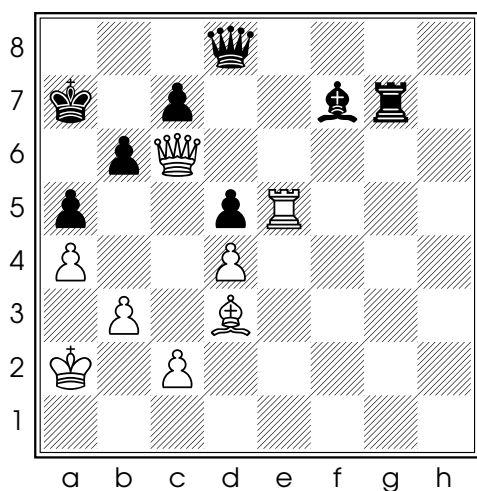


---

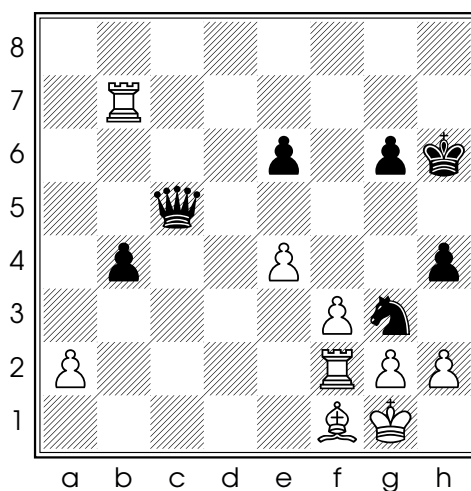
## Conseil 423 : six coups extraordinaires pour gagner (exercices)

Découvrez sur la page suivante 6 positions dans lesquelles la partie fut conclue par un coup (ou une suite de coups) extraordinaire. Saurez-vous les trouver ?

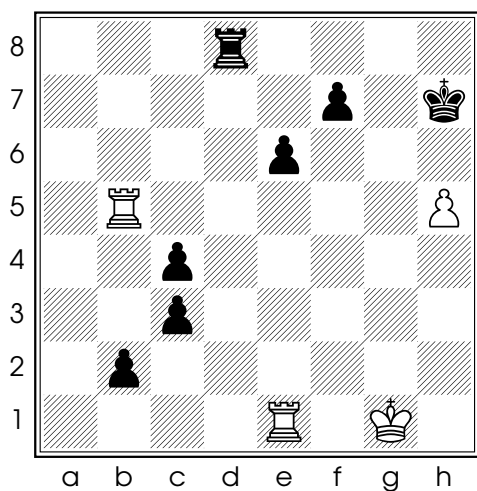
Le conseil du jour : développez votre imagination en vous inspirant des coups brillants des meilleurs joueurs !



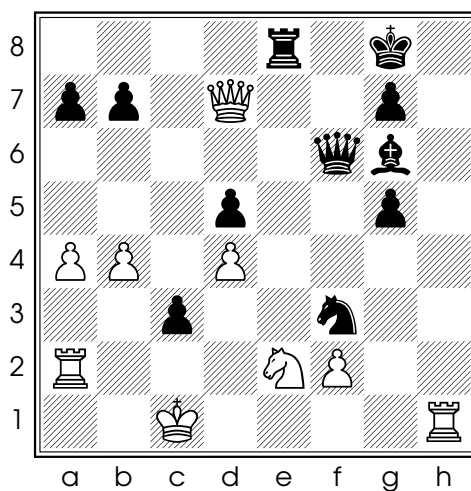
Diag. 1 - Trait aux Blancs



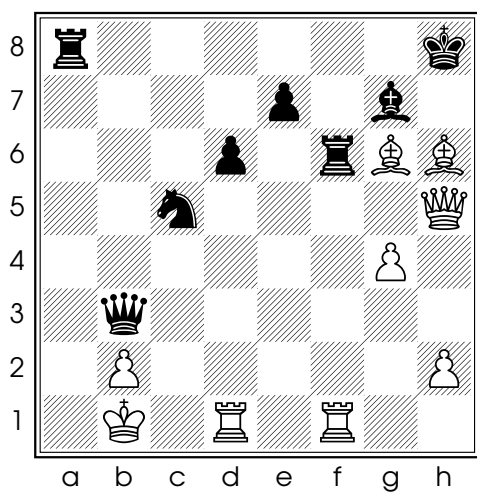
Diag. 2 - Trait aux Noirs



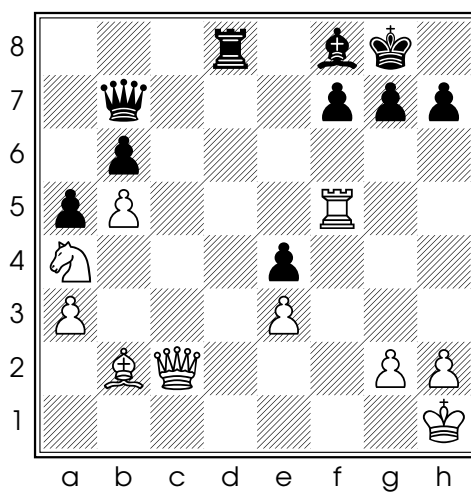
Diag. 3 - Trait aux Noirs



Diag. 4 - Trait aux Noirs



Diag. 5 - Trait aux Noirs



Diag. 6 - Trait aux Noirs

---

### Diagramme 1 :

39.♖e7 ♔xe7 prendre la Tour conduit à un mat forcé, mais l'attaque sur le pion c7 était de toute façon gagnante 40.♕a6 menace de mat en b7  
40...♔xa6 41.♖a8#

Fabiano Caruana - Ruslan Ponomarev, Dortmund 2014

### Diagramme 2 :

42...♘h1 et les Blancs abandonnent. Les Noirs menacent de prendre la Tour en f2, et si 43.♔xh1 ♖xf2 gagne même le Fou en f1 à cause du mat du couloir

Luka Lenic - Le Quang Liem, Moscou 2011

### Diagramme 3 :

46...c2 gagne mais n'est pas aussi fort que le coup qui fut joué car après 47.♖xb2 ♖d1 48.♖xc2 ♖xe1+ 49.♔f2 et les Noirs ont encore du travail pour gagner. C'est pourquoi ils jouèrent le coup brillant 46...♖d1 et les Blancs abandonnent. Si 47.♖xd1 (47.♔f1 ♖xe1+ 48.♔xe1 c2 et les Blancs ne peuvent pas empêcher la promotion) 47...c2 arrive cette fois avec une attaque sur la Tour

Efim Geller - Yuri Averbakh, championnat d'URSS, Kiev 1954

### Diagramme 4 :

41...♘e1 42.♖xe1 42.♖xd5+ n'est pas possible à cause de l'enfilade 42...♕f7 . 42.♖h3 est le coup le plus résistant d'après l'ordinateur, mais les Noirs ont tout de même un avantage important après 42...♖xf2 43.♘xc3 ♖f4+ 42...♖f4+ possible maintenant grâce au clouage du Cavalier sur la Tour 43.♔d1 ♖e4 0-1

Anish Giri - Levon Aronian, Wijk aan Zee 2012

### Diagramme 5 :

29...♖xb2+ conduit à un mat en 4 coups : 30.♔xb2 (forcé) ♖f2+ (échec double) 31.♔c1 ♘b3+ 32.♔b1 ♖a1#

Marko Rubil - Darko Feletar, Pula 2010

### Diagramme 6 :

29...♖c8 et les Blancs abandonnent. Ce coup attaque la Dame et la Tour blanches, et si 30.♖xc8 ♖d1+ 31.♖f1 ♖xf1#

Nikolay Novotelnov - Dmitry Rovner, Moscou 1946