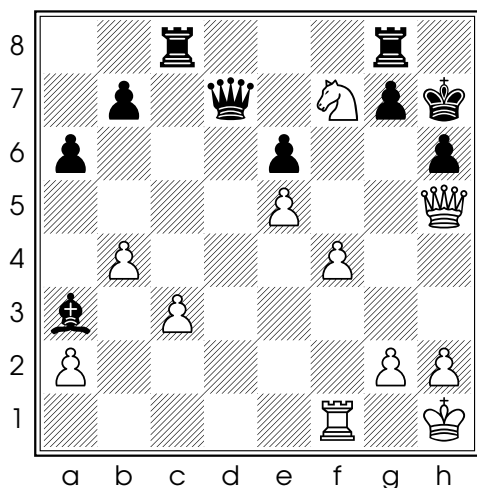
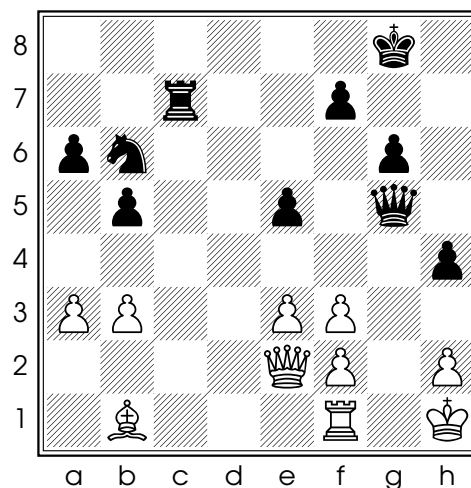


Conseil 426 : deux mats astucieux

Découvrez aujourd'hui deux tableau de mats astucieux. Saurez-vous les résoudre ?



Diag. 1 - Trait aux Blancs



Diag. 2 - Trait aux Noirs

L'exemple du diagramme 1 est tiré de la partie Peter Romanovsky - Yakov Rokhlin jouée à Moscou en 1927.

28. ♖g5+ profite du clouage du pion en h6 **28...** ♔h8 **29.** ♕g6 menace de mat en h7 **29...** h×g5 seul coup pour parer le mat en h7 **30.** ♕h5# et la Dame revient en h5 pour mater.

L'exemple du diagramme 2 est tiré de la partie jouée entre Nakorn Trisa-Ard et Ramesh Jhunjnuwala lors de l'Olympiade de Thessalonique en 1988.

Les Blancs abandonnèrent juste avant cette position à cause du mat forcé suivant : **29...** h3 un coup silencieux qui menace de mat en g2 **30.** ♖g1 seule façon de parer cette menace **30...** ♖c1 cloue le défenseur de la case g2 **31.** ♕f1 seule façon de protéger la case g2 **31...** ♖×f1 et les Blancs ne peuvent plus empêcher le mat.

Le conseil du jour : développez votre imagination en étudiant les plus belles combinaisons !