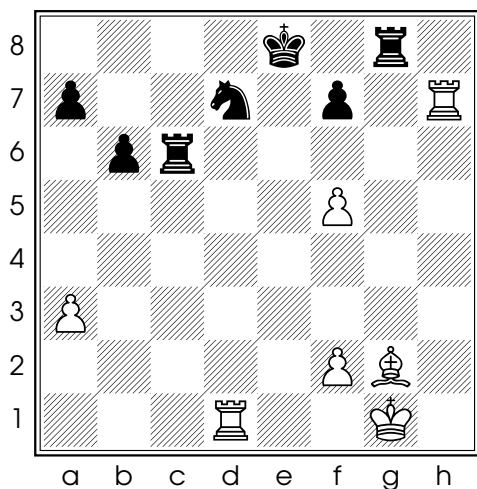
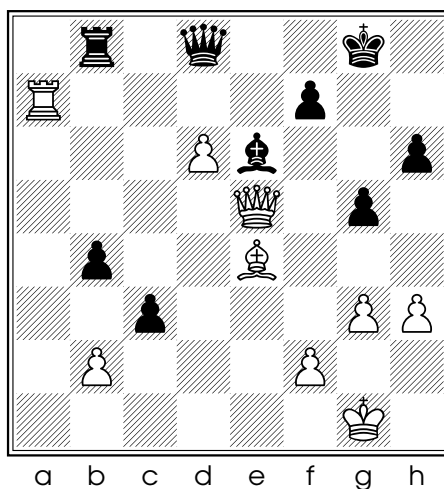

Conseil 427 : six exemples instructifs et astucieux d'utilisation d'un clouage

Découvrez sur la page suivante 6 exercices dans lesquels la partie fut conclue grâce à un clouage astucieux. Saurez-vous les trouver ?

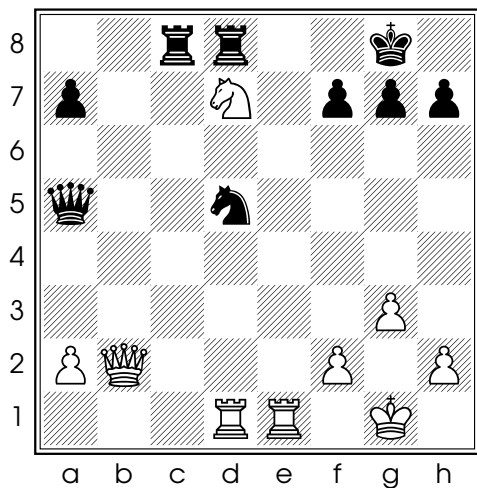
Le conseil du jour : développez votre imagination en vous inspirant des coups brillants des meilleurs joueurs !



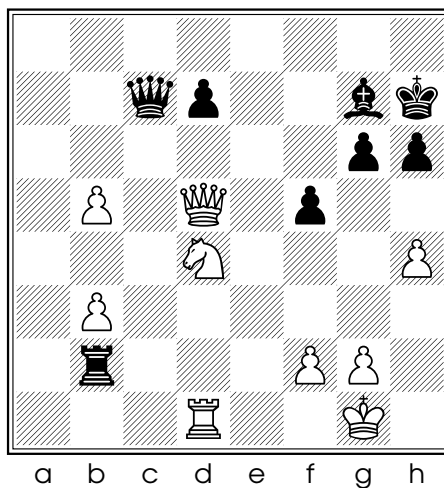
Diag. 1 - Trait aux Blancs



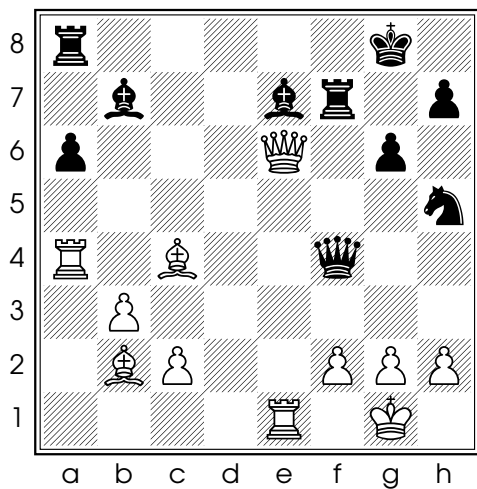
Diag. 2 - Trait aux Blancs



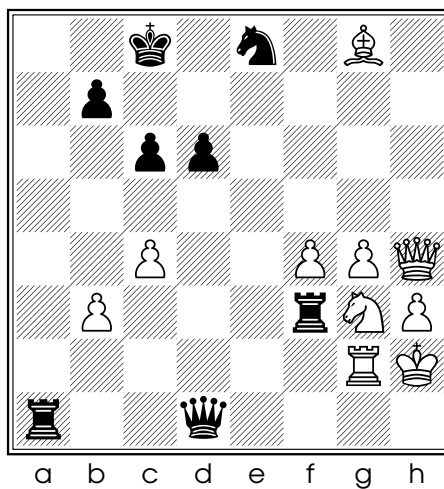
Diag. 3 - Trait aux Blancs



Diag. 4 - Trait aux Noirs



Diag. 5 - Trait aux Blancs



Diag. 6 - Trait aux Noirs

Diagramme 1 :

29.♖h8 va gagner du matériel en clouant et en attaquant la Tour qui cloue le Fou blanc. Si **29...♗xh8 30.♕xc6** cloue et gagne le Cavalier en d7. Dans la partie, il suivit **29...♗cg6 30.fxg6 ♗xh8 31.♕c6** qui gagne aussi le Cavalier.

Leonid Stein - Vasily Smyslov, Moscou 1972

Diagramme 2 :

38.♕h7+ attire le Roi noir (qui est forcé de prendre) et permet un clouage : **38...♖xh7 39.♗xe6** et les Noirs abandonnent. La prise du pion f7 sera décisive.

Garry Kasparov - Walter Browne, Banja Luka 1979

Diagramme 3 :

26.♗e5 1-0 Ce coup gagne le Cavalier noir, car si **26...♗xd7 27.♗e8+** mène au mat du couloir.

Levon Aronian - Boris Gelfand, Sochi 2008

Diagramme 4 :

29...♗d2 gagne le Cavalier d4. Si **30.♗xd2 ♗c1+ 31.♖h2 ♗xd2** le Cavalier est à nouveau cloué et sera pris au coup suivant.

Alon Greenfeld - Judit Polgar, Haifa 1989

Diagramme 5 :

22.♗xf7+ ♗xf7 23.♗xe7 1-0 Les Blancs restent avec 3 pions de plus après **23...♕d5 24.♗xf7 ♕xf7 25.♗xa6**.

Leonid Stein - Wolfgang Uhlmann, Moscou 1967

Diagramme 6 :

49...♗f2 0-1 Ce coup menace de mat en g1. Les Blancs ne peuvent parer la menace qu'en donnant du matériel, par exemple **50.♕e6+ ♖c7 51.♗e7+ ♖b6 42.c5+ ♖a7 53.♗e2 ♗xg2+ 54.♖xg2 ♗xe2+** etc.

Levon Aronian - Teimour Radjabov, Bilbao 2008