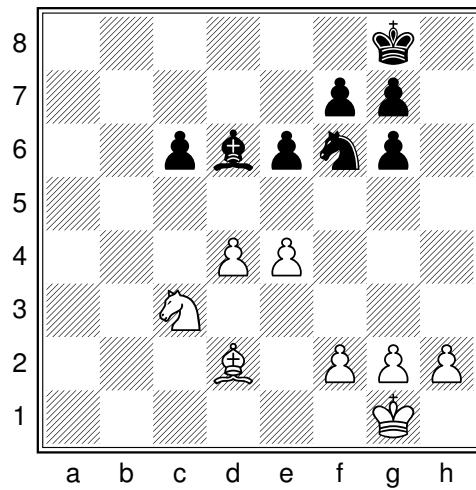
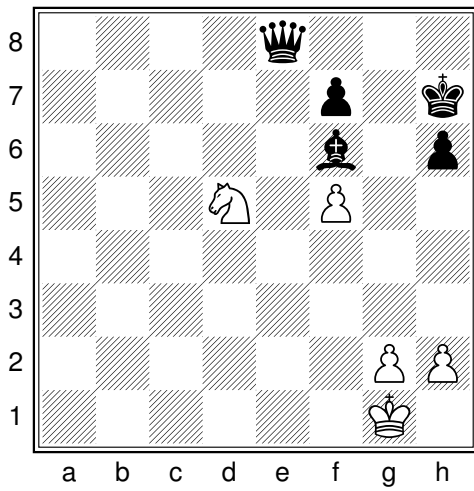


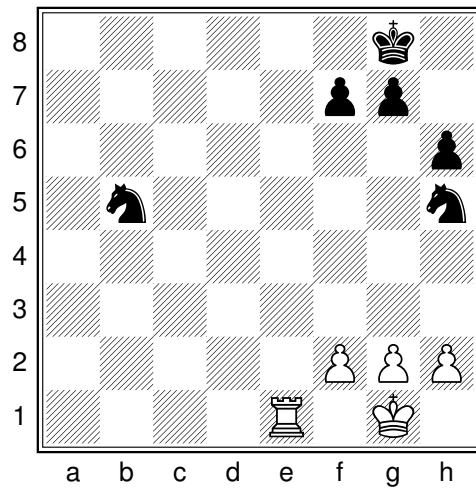
Diag. 1 - Trait aux Blancs



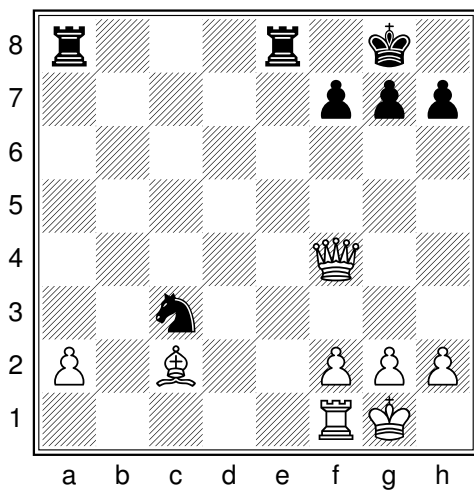
Diag. 2 - Trait aux Blancs



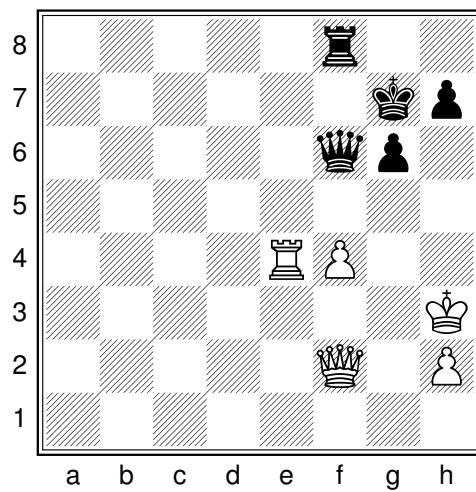
Diag. 3 - Trait aux Blancs



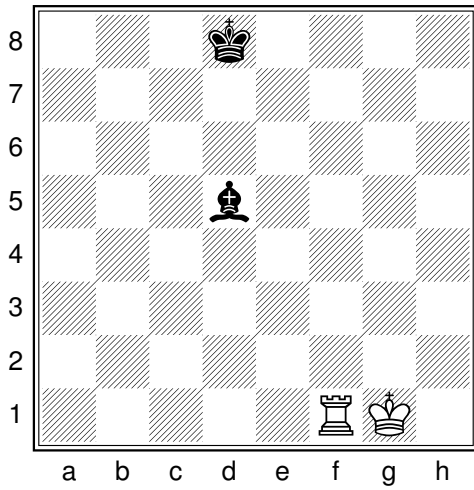
Diag. 4 - Trait aux Blancs



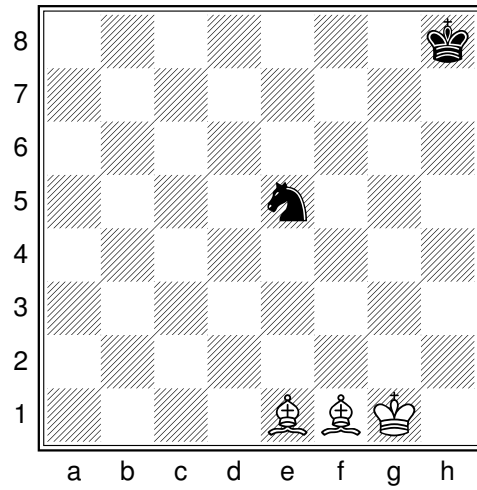
Diag. 5 - Trait aux Noirs



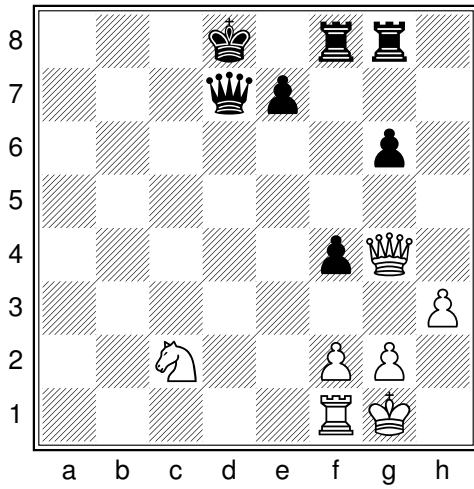
Diag. 6 - Trait aux Noirs



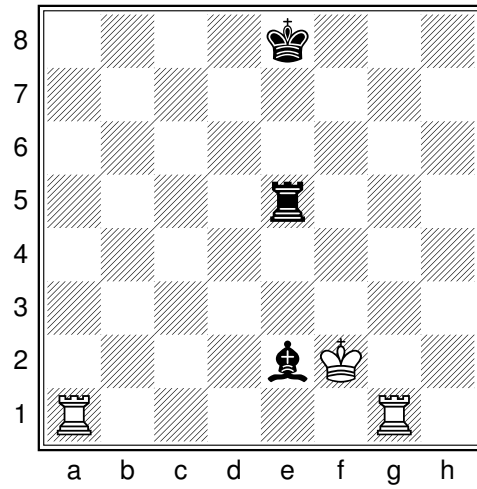
Diag. 7 - Trait aux Blancs



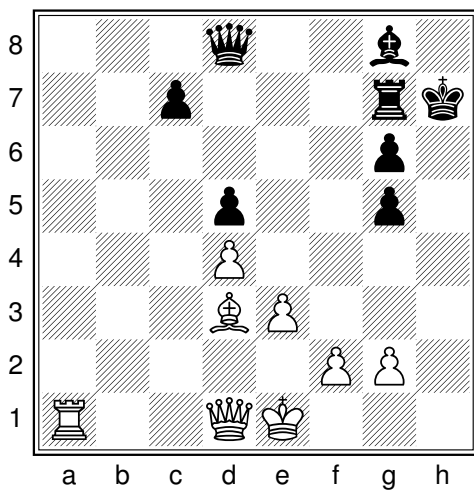
Diag. 8 - Trait aux Blancs



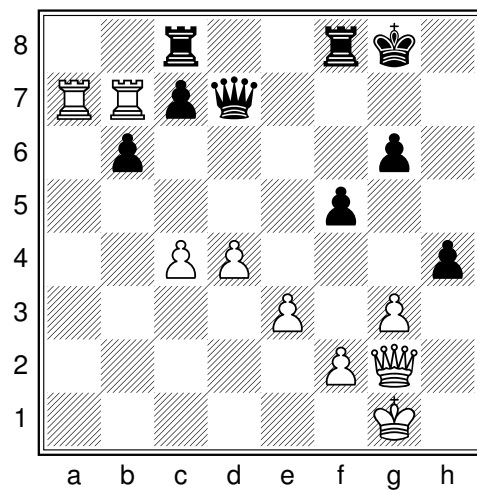
Diag. 9 - Trait aux Blancs



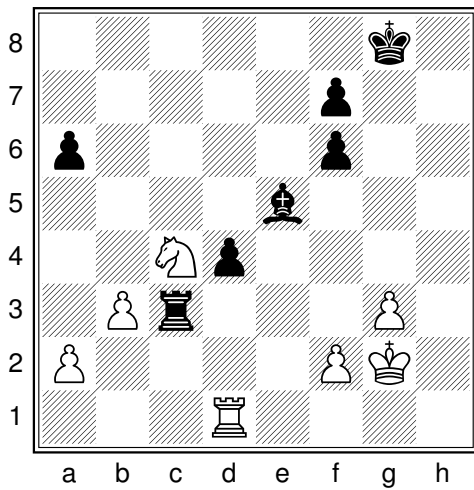
Diag. 10 - Trait aux Blancs



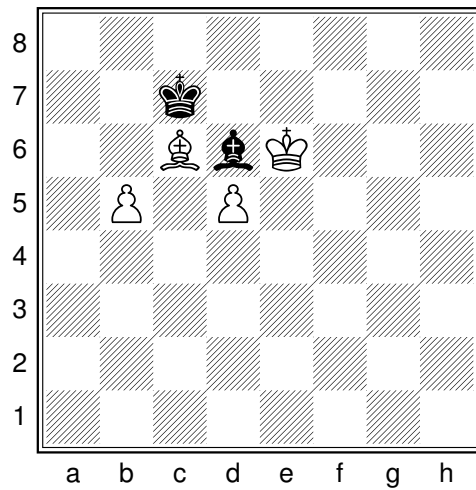
Diag. 11 - Trait aux Blancs



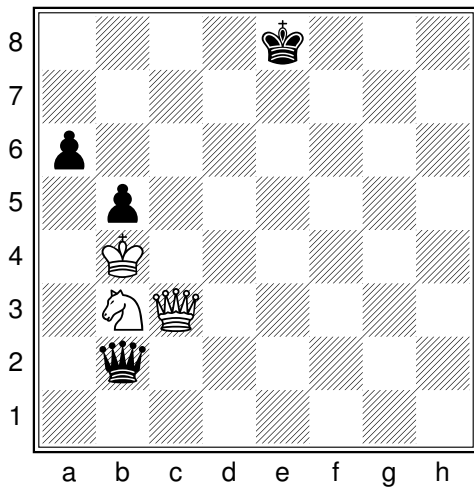
Diag. 12 - Trait aux Blancs



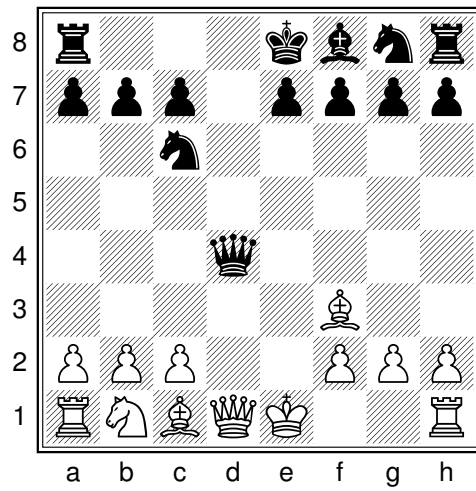
Diag. 13 - Trait aux Blancs



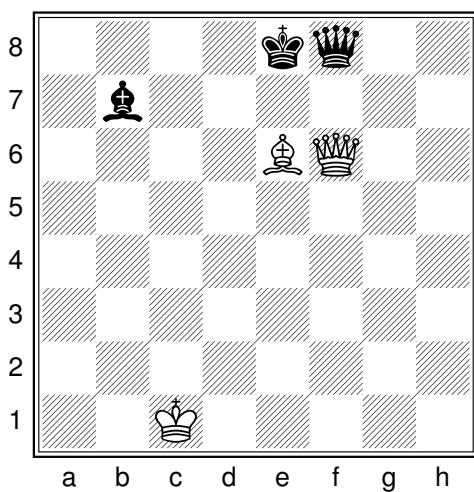
Diag. 14 - Trait aux Blancs



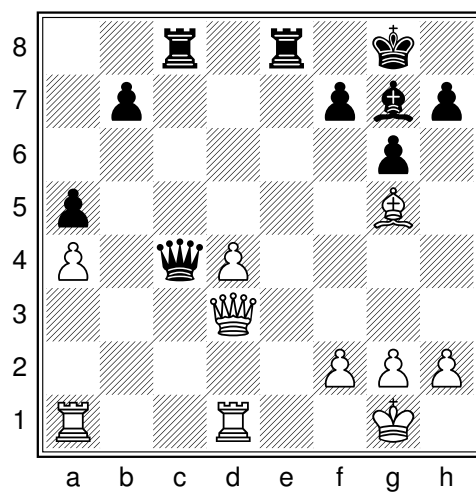
Diag. 15 - Trait aux Noirs



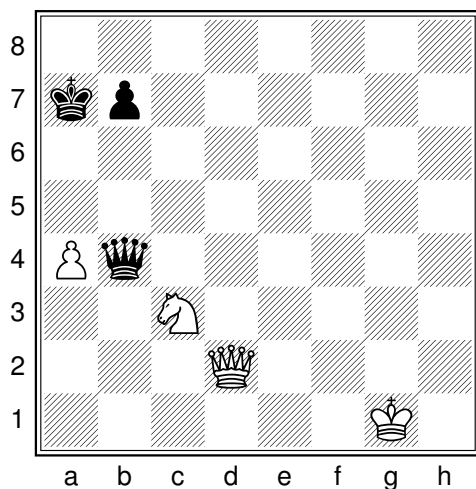
Diag. 16 - Trait aux Blancs



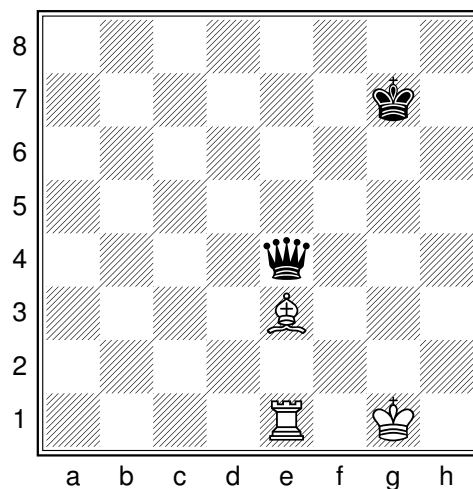
Diag. 17 - Trait aux Blancs



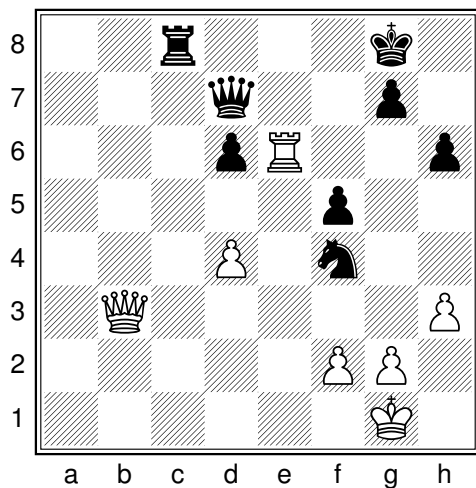
Diag. 18 - Trait aux Noirs



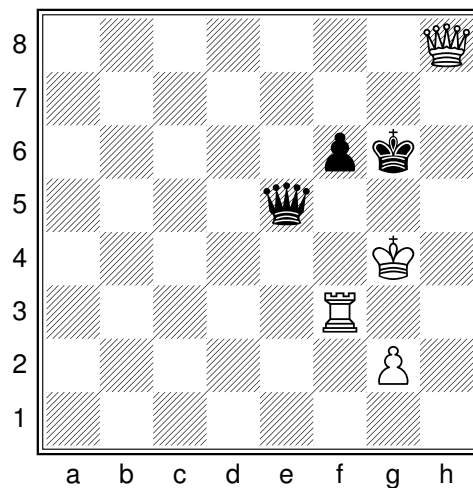
Diag. 19 - Trait aux Blancs



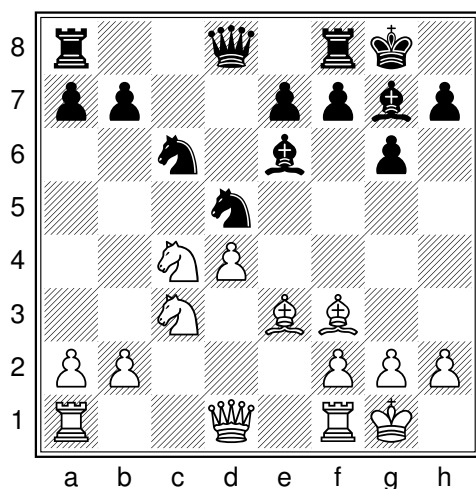
Diag. 20 - Trait aux Blancs



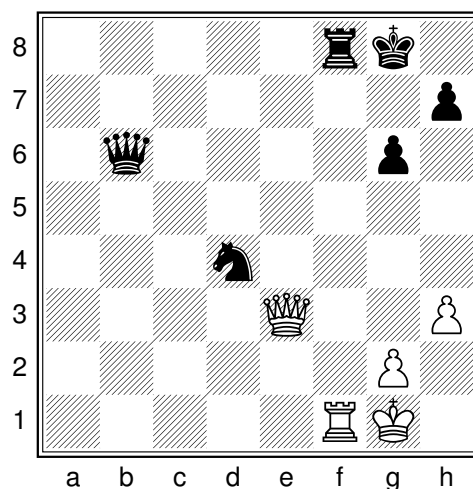
Diag. 21 - Trait aux Blancs



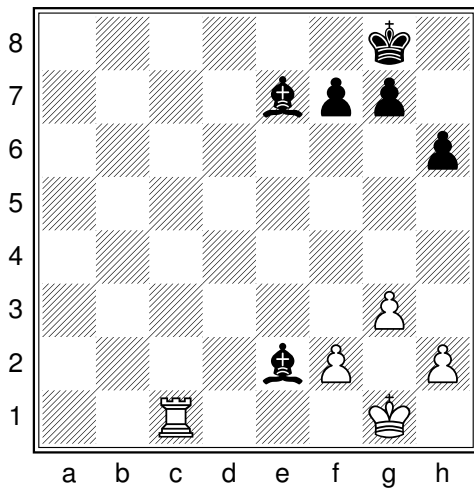
Diag. 22 - Trait aux Noirs



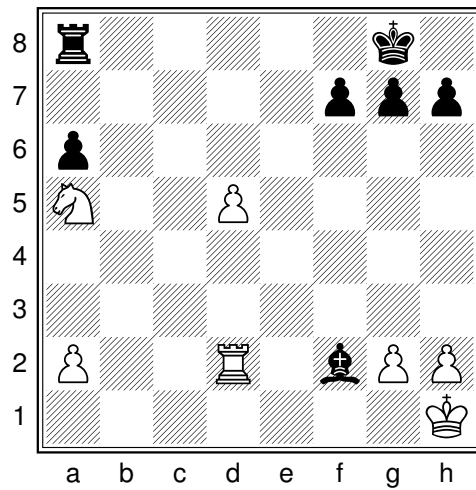
Diag. 23 - Trait aux Noirs



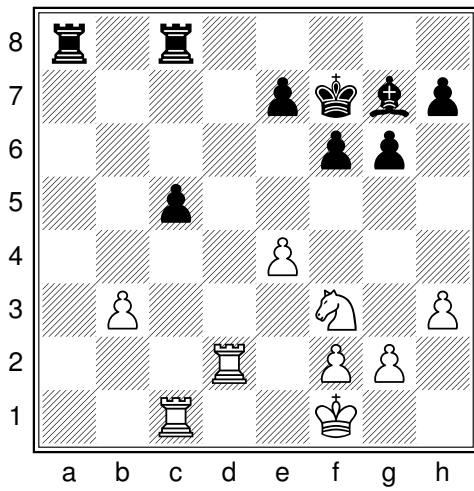
Diag. 24 - Trait aux Noirs



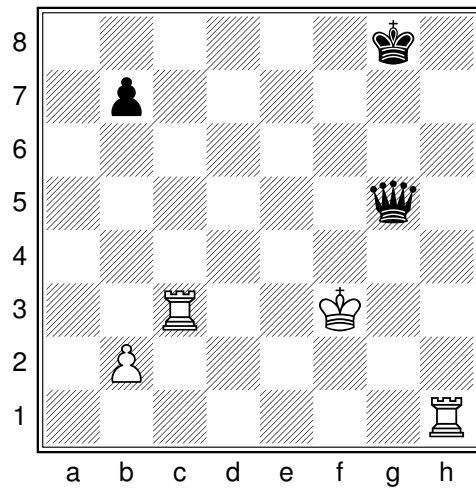
Diag. 25 - Trait aux Blancs



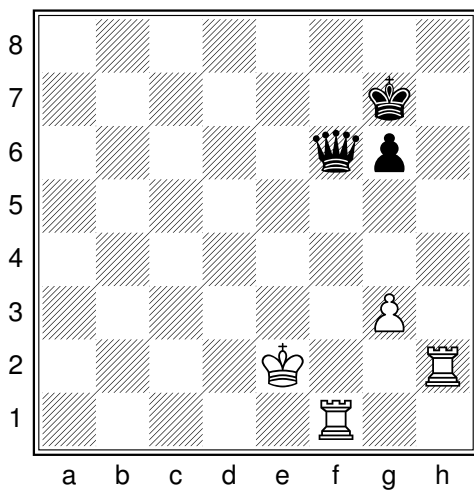
Diag. 26 - Trait aux Noirs



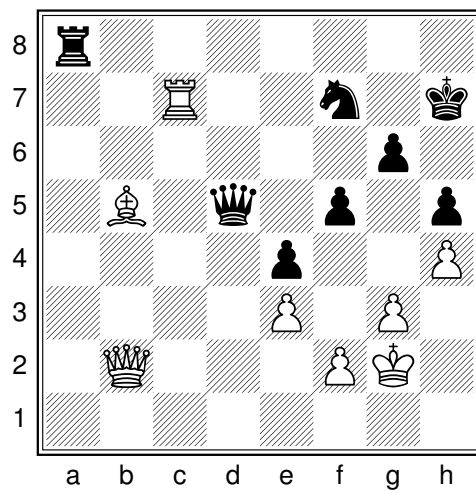
Diag. 27 - Trait aux Noirs



Diag. 28 - Trait aux Noirs



Diag. 29 - Trait aux Noirs



Diag. 30 - Trait aux Blancs

L'attaque double (ou fourchette)

Diagramme 1 :

26.d5 gagne une pièce contre le pion

Diagramme 2 :

13.e5 gagne également une pièce contre le pion

Diagramme 3 :

24.♘×f6 ♔g7 (ou **24...♔h8**) **25.♘×e8+** gagne la Dame noire et laisse les Blancs avec un Cavalier et un pion de plus

Diagramme 4 :

1.♖e5 gagne l'un des deux Cavaliers noirs

Diagramme 5 :

1...♞e2+ 2.♔h1 ♞×f4 donne aux Noirs l'avantage matériel

Diagramme 6 :

22...♔f5+ va gagner la Tour blanche

Le clouage

Diagramme 7 :

1.♖d1 gagne le Fou noir, qui ne peut se sauver à cause du clouage sur le Roi

Diagramme 8 :

De la même façon, **1.♙c3** gagne le Cavalier noir

Diagramme 9 :

1.♖d1 gagne la Dame noire contre la Tour blanche

Diagramme 10 :

1.♖ae1 ou **1.♖ge1** gagne le Fou noir

Diagramme 11 :

Dans cet exemple, les Blancs profitent du clouage du pion g6 pour ma-

ter : 1.♔h5#

Diagramme 12 :

1.♖xb6 gagne un pion grâce au clouage du pion c7

L'élimination de la défense

Diagramme 13 :

1.f4 chasse le Fou noir et gagne le pion en d4

Diagramme 14 :

1.b6+ ♔xb6 2.♕xd6

Diagramme 15 :

1...a5+ dévie le Roi blanc et gagne la Dame en c3

Diagramme 16 :

1.♗xc6+ élimine le défenseur de la Dame noire, qui sera prise au coup suivant

Diagramme 17 :

1.♗d7+ ♔xd7 (forcé) 2.♔xf8

Diagramme 18 :

1.♖e1+ gagne la Dame blanche contre la Tour

L'attaque à la découverte

Diagramme 19 :

1.♘b5+ gagne la Dame noire

Diagramme 20 :

De façon similaire, 1.♗h6+ gagne la Dame noire

Diagramme 21 :

1.♖e7+ gagne la Dame noire

Diagramme 22 :

1...f5+ 2.♖×f5 ♔×h8

Diagramme 23 :

1...♘×c3 gagne le Cavalier en c4

Diagramme 24 :

1...♘e2+ 2.♙h2 (la Dame blanche ne peut pas prendre le Cavalier à cause du clouage le long de la diagonale b6-g1) 2...♔×e3 . Notons que 1...♘f3+ ne gagne pas la Dame à cause de 2.♖×f3

L'enfilade

Diagramme 25 :

1.♖e1 gagne l'un des deux Fous

Diagramme 26 :

1...♙e1 gagne le Cavalier blanc

Diagramme 27 :

1...♙h6 gagne l'une des deux Tours contre le Fou

Diagramme 28 :

1...♔d5+ gagne la Tour en h1

Diagramme 29 :

1...♔b2+ gagne la Tour en h2

Diagramme 30 :

1.♙c4 gagne le Cavalier noir