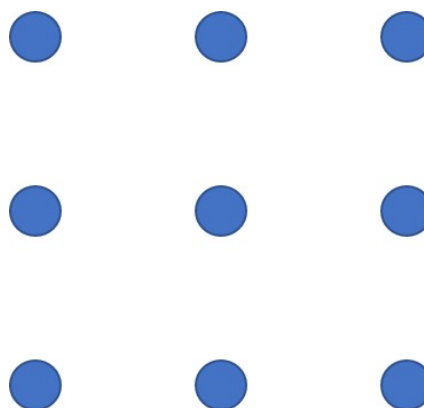

Conseil 262 : il faut penser hors de la boîte

Connaissez-vous le petit casse-tête suivant : dans la figure ci-dessous, savez-vous relier tous les points sans lever le crayon en utilisant 4 segments de droites ?

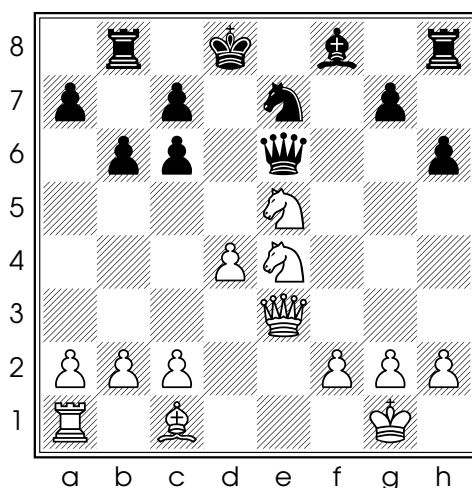
Ce casse-tête, dont la solution est donnée à la fin de ce fichier, est à l'origine de l'expression anglaise *Think out of the box*, pensez hors de la boîte (c'est un indice si vous n'avez pas trouvé la solution). Elle signifie qu'il faut parfois sortir des sentiers battus et penser différemment pour résoudre certains problèmes.



Vous pensez sûrement : *C'est sympa tout ça, mais quel rapport avec les échecs ? ?*

Hé bien, aux échecs aussi il faut parfois savoir penser hors de la boîte pour trouver le bon coup.

En voici un exemple tiré de la partie Nigel Short - Jan Timman jouée au mémorial Staunton à Londres en 2008.



Diag. 1 - Trait aux Blancs

Les Blancs ratent une occasion de gagner du matériel grâce à un coup spectaculaire :

19. ♖d6 cxd6 (19... ♙xd6 20. ♗f7+) 20. ♖xc6+ ♔d7 21. ♖xb8+ ♕c7 22. ♙xe6

Le conseil du jour : apprenez à penser hors de la boîte!

La solution du casse-tête :

